



# TECHBUD

# YANMAR

# Vi033-7

MINIKOPARKA



Masa robocza

3 265 kg (daszek) / 3 390kg (kabina)

Moc brutto silnika

18,9 kW przy 2200 obr./min

Siła kopania (krótkie / długie ramie)

18,64 kN / 16,84 kN

Siła kopania (łyżka)

30,69 kN

[www.YANMAR.pl](http://www.YANMAR.pl)

# DOSKONAŁE WYKOPY W CIASNYCH PRZESTRZENIACH





## KOMPAKTOWE ROZWIĄZANIE

Cechą modelu ViO33-7 jest konstrukcja typu „Zero Tail Swing”, która umożliwia obrót o pełnym zakresie w granicach szerokości gąsienic, zapewniając maksymalne bezpieczeństwo. Jego kompaktowa długość zwiększa zwrotność i ułatwia transport, dzięki czemu idealnie sprawdza się w wąskich przestrzeniach.



## KOMFORT OPERATORA

Dźwignie sterujące są idealnie rozmieszczone, co zapewnia wyjątkową precyzję, a uzupełnieniem tego są nowe pedały jazdy, umożliwiające intuicyjne manewrowanie. Model ViO33-7 charakteryzuje się doskonałą widocznością dzięki zwiększonej powierzchni szyb, kamerze cofania oraz 4,3-calowemu kolorowemu wyświetlaczowi – wszystko to zwiększa komfort obsługi.



## NAJNOWSZE TECHNOLOGIE

Aby zapewnić wydajną i dynamiczną pracę, model ViO33-7 wyposażono w układ hydrauliczny VIPPS oraz linie pod szybkozłączące hydrauliczne. Zarówno standardowy tryb automatycznego hamowania, jak i tryb Eco gwarantują oszczędność paliwa i zmniejszenie emisji dwutlenku węgla w trakcie pracy.



## WYSOKIE OSIĄGI

Model ViO33-7 zapewnia doskonałą wydajność dzięki zwiększonej wysokości wyładunku i zdolności do oczyszczania terenu, większemu kątowni skrętu wysięgnika oraz szybszemu przemieszczaniu się.



## UDOSKONALONE FUNKCJE BEZPIECZEŃSTWA

Model ViO33-7 zapewnia bezpieczeństwo operatora dzięki certyfikatom ROPS, TOPS i FOPS poziomu 1. Ma cechy takie jak wytrzymałe osłony siłowników wysięgnika, ramienia i lemiesza, zaawansowane oświetlenie LED do pracy w warunkach słabego oświetlenia oraz doskonałą widoczność dzięki dużym powierzchniom szklanym i kamerze cofania. 4,3-calowy kolorowy wyświetlacz pokazuje stan maszyny w czasie rzeczywistym, a bezpieczeństwo zwiększają pomarańczowy pas bezpieczeństwa, opcjonalny czujnik pasa bezpieczeństwa, zielona lampa ostrzegawcza oraz przednia osłona z poliwęglanu.



## ŁATWOŚĆ KONSERWACJI

Łatwo zdejmowane panele boczne i podłoga kabiny zapewniają swobodny dostęp do elementów hydraulicznych. Szeroko otwierane drzwiczki umożliwiają szybkie codzienne kontrole i konserwację, a dodatkowy wzrost wydajności zapewnia opcjonalny system Smart Assist Remote.

# INTELIĞENTNE I KOMPAKTOWE ROZWIĄZANIE NA PLACU BUDOWY



## KOMPAKTOWA I WSZECHSTRONNA KONSTRUKCJA

Minikoparka ViO33-7 wyróżnia się konstrukcją ViO firmy Yanmar, dzięki której standardowy przeciwwaga nie wystaje poza szerokość gąsienic. Zapewnia to wyjątkowo mały promień obrotu z tyłu, co sprawia, że maszyna idealnie sprawdza się w ograniczonych przestrzeniach. Zwiększony zakres ruchu wysięgnika poprawia zarówno wszechstronność, jak i kompaktowość, zapewniając większy zasięg roboczy. Ta unikalna filozofia projektowania maksymalizuje zwrotność bez utraty stabilności, gwarantując doskonałe osiągi w ciasnych przestrzeniach

## WIĘKSZE BEZPIECZEŃSTWO

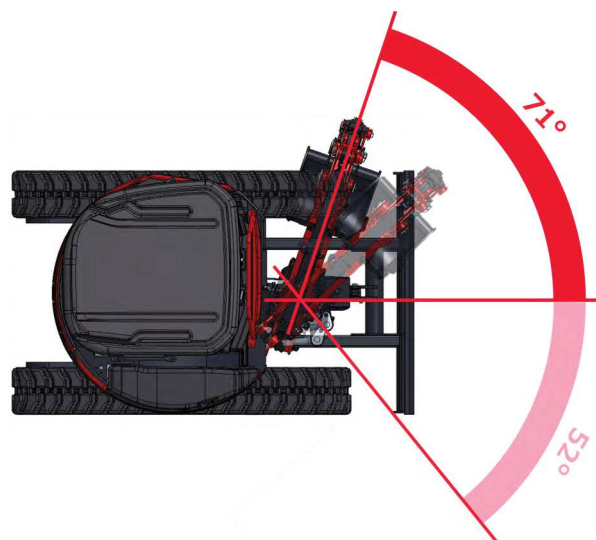
Kompaktowa konstrukcja modelu ViO33-7 znacznie poprawia bezpieczeństwo w miejscach pracy. Dzięki zerowemu promieniowi obrotu tyłu ryzyko wypadków zostaje znacznie zmniejszone. Zapewnia to bezpieczniejsze środowisko zarówno dla operatora, jak i dla pracowników w pobliżu. Konstrukcja maszyn ViO ma na celu tworzenie maszyn, które zapewniają maksymalne bezpieczeństwo dzięki minimalnym wystającym elementom i lepszej widoczności.

## SZYBKIE PRZEWOZY

Transport modelu ViO33-7 jest niezwykle łatwy dzięki jego kompaktowej długości całkowitej wynoszącej zaledwie 4490 mm/4550 mm (krótkie ramię/długie ramie) oraz sześciu punktom mocowania. Przy masie transportowej wynoszącej 3210 kg (kabina)/3090 kg (daszek) cechy te zapewniają bezpieczny i wygodny transport, dzięki czemu model ViO33-7 można łatwo przemieszczać między placami budowy. Połączenie kompaktowych rozmiarów i lekkiej konstrukcji gwarantuje, że model ViO33-7 można transportować szybko i wydajnie, co skraca przestoje i zwiększa wydajność prac.

## OPTYMALNY ZASIĘG DZIAŁANIA I SKRĘTU WYSIĘGNIKA

Model ViO33-7 został zaprojektowany z myślą o wyjątkowym zasięgu roboczym, wszechstronności oraz lepszej widoczności dla operatora. Oferuje on kąt skreću wysięgnika wynoszący 71 stopni w lewo i 52 stopnie w prawo, co pozwala na wydajną i produktywną pracę w różnych pozycjach. Zwiększona moc przy pracach związanych z zasypywaniem oraz lepsza zasięg skreću na zboczach dodatkowo podnoszą jego osiągi, dzięki czemu maszyna doskonale sprawdza się w wymagających zadaniach.



# NAJWYŻSZY KOMFORT OPERATORA



Minikoparka Vi033-7 została zaprojektowana z myślą o zapewnieniu najwyższego poziomu łatwości obsługi i wygody, dzięki czemu operatorzy mogą pracować wydajnie i komfortowo w każdych warunkach

## PRZESTRONNA I ERGONOMICZNA KABINA

Model Vi033-7 został zaprojektowany z myślą o operatorze, aby zapewnić niezrównaną łatwość obsługi i wydajność. Przestronna kabina zapewnia doskonałą widoczność, więcej miejsca na nogi oraz ergonomiczny układ, dzięki czemu elementy sterujące i przełączniki znajdują się w zasięgu ręki, co zwiększa zarówno wygodę, jak i bezpieczeństwo operatora.

## INNOWACYJNE CECHY STEROWANIA

Model Vi033-7 ma zupełnie nowy, kolorowy wyświetlacz o przekątnej 4,3 cala, na którym można ustawić przepływ w liniach pomocniczych dla maksymalnie pięciu osprzętów, co zapewnia łatwą i intuicyjną obsługę. Wygodny joystick i panel przycisków, w tym przełącznik szybkiej jazdy umieszczony na dźwigni lemiesza, zostały zaprojektowane z myślą o łatwości obsługi i zwiększeniu wydajności pracy. Bardziej ergonomiczne pedały jazdy dodatkowo poprawiają łatwość manewrowania maszyną.

## ZAAWANSOWANA KLIMATYZACJA

Aby zapewnić komfortowe warunki pracy niezależnie od pogody, model Vi033-7 można wyposażyć w opcjonalny system klimatyzacji. Umieszczone w kluczowych miejscach otwory wentylacyjne zapewniają równomierną temperaturę w całej kabinie oraz skuteczne odparowywanie szyb, gwarantując dobrą widoczność i komfortowe warunki pracy.

## FOTEL Z OPTYMALNYM PODPARCIEM

Vi033-7 jest standardowo wyposażony w fotel z zawieszeniem pneumatycznym, w pełni regulowany i wyposażony w zagłówek. Fotel ten minimalizuje napięcie ciała i zmęczenie, zapewniając doskonałe podparcie jak na maszynę tej klasy wagowej, co pozwala operatorom pracować dłużej przy mniejszym obciążeniu.



# ZAAWANSOWANA TECHNOLOGIA DLA ZWIĘKSZENIA OSIĄGÓW



## WYDAJNE OSIĄGI SILNIKA

Model Vi033-7 jest napędzany silnikiem Yanmar 3TNV88-ESBV2, który generuje moc 18,5 kW przy 2 200 obr./min. Ten zaawansowany silnik łączy w sobie oszczędność paliwa i niską emisję spalin, co odzwierciedla zaangażowanie firmy Yanmar w zrównoważony rozwój środowiska. Do kluczowych cech należy moduł ECU, który optymalizuje prędkość obrotową silnika w oparciu o moment obrotowy w celu oszczędzania paliwa, system automatycznego zwalniania, który zmniejsza prędkość obrotową silnika, gdy układ hydrauliczny pozostaje beczynny przez 4 sekundy, oraz tryb Eco, który obniża prędkość obrotową silnika o 300 obr./min. w celu dalszego zwiększenia oszczędności paliwa.

## UKŁAD HYDRAULICZNY VIPPS

Vi033-7 jest wyposażona w układ hydrauliczny ViPPS (Vi0 Progressive 3 Pumps System), który posiada trzy pompy hydrauliczne: dwie pompy o zmiennym wydatku i jedną pompę zębatą. Taka konfiguracja zapewnia łączny maksymalny przepływ wynoszący 102,5 l/min. Układ ViPPS integruje te pompy za pomocą zaworu sterującego, aby zapewnić płynną, równoczesną pracę wszystkich funkcji, nawet podczas jazdy, co pozwala uzyskać optymalną prędkość, moc i równowagę.

## WIĘKSZA PRĘDKOŚĆ JAZDY I KTÓRSZE CYKLE PRACY

Dzięki prędkości jazdy wynoszącej 4,8 km/h Vi033-7 skraca czas przejazdów i zwiększa wydajność podczas prac związanych z usuwaniem ziemi, umożliwiając jednocześnie szybsze przemieszczanie się po zboczach. Czas cyklu kopania został skrócony dzięki zwiększeniu prędkości zespołu roboczego pod obciążeniem o 7%.

## WIĘKSZA WYGODA UŻYCIA OSPRZĘTU

Jednoczesna praca obwodu pomocniczego i ramienia pozwala na efektywne wykorzystanie osprzętu, poszerzając funkcjonalność i osiągi maszyny. Ta cecha sprawia, że model Vi033-7 jest kompatybilny z szeroką gamą narzędzi hydraulicznych, zwiększając jego wszechstronność w terenie.

Do głównego zaworu sterującego, przed linią AUX1, dodano sekcję priorytetową obwodu pomocniczego, obsługującą osprzęt charakteryzujący się ciągłym zapotrzebowaniem na zasilanie.

Dostępna jest opcjonalna niezależna linia hydrauliczna (odgałęzienie od AUX1 i poprowadzona na ramieniu kopiającym), która służy do obsługi funkcji przechylania na szybkozłączu, pozostawiając linie AUX1 i AUX2 dostępne do podłączenia węży narzędzi roboczych.

# UDOSKONAŁONE FUNKCJE BEZPIECZEŃSTWA

## SOLIDNA OCHRONA KABINY

Kabina modelu Vi033-7 została zaprojektowana z myślą o bezpieczeństwie i spełnia wymagania certyfikatu ROPS (konstrukcja zabezpieczająca przed Daszekowaniem), a także normy TOPS (konstrukcja zabezpieczająca przed przewróceniem się) i FOPS (konstrukcja zabezpieczająca przed spadającymi przedmiotami) na poziomie 1. Gwarantuje to operatorowi odpowiednią ochronę w różnych warunkach pracy, zwiększając bezpieczeństwo na placu budowy.

## KOMPLEKSOWA OCHRONA WYSIĘGNIKA I RAMIENIA

Model Vi033-7 zapewnia wyjątkową ochronę siłowników wysięgnika, ramienia i lemiesza. Każda rura i tłocznio siłownika są zabezpieczone wytrzymałą stalową płytą sprężynową, co znacznie obniża koszty konserwacji i wydłuża żywotność maszyny.

## ZAAWANSOWANE OŚWIETLENIE LED

Aby zapewnić bezpieczną i precyzyjną pracę w warunkach słabego oświetlenia, model Vi033-7 jest standardowo wyposażony w oświetlenie LED. Umieszczona w strategicznym miejscu lampa LED po wewnętrznej stronie wysięgnika zapewnia skuteczne oświetlenie i poprawia widoczność podczas pracy w nocy lub w słabo oświetlonych miejscach.

## ULEPSZONY INTERFEJS CYFROWY

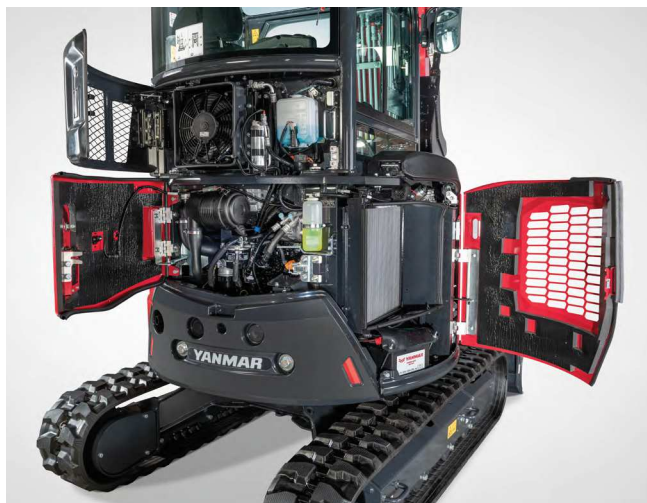
Model Vi033-7 ma cechy, które obejmują 4,3-calowy kolorowy wyświetlacz, który zapewnia przejrzyste informacje w czasie rzeczywistym na temat stanu maszyny. Zmodernizowany interfejs cyfrowy obejmuje opcjonalną funkcję zabezpieczenia za pomocą kodu dostępu oraz oferuje przyjazne dla użytkownika komunikaty o błędach sformułowane prostym językiem.

## DOSKONAŁA WIDOCZNOŚĆ

Model Vi033-7 został zaprojektowany z dużymi powierzchniami przeszkłonymi, aby zapewnić maksymalną widoczność lemiesza, wysięgnika i ramienia. Ponadto kamera cofania, wchodząca w skład wyposażenia standardowego (wersja z kabiną), zapewnia lepszą widoczność z tyłu, co dodatkowo gwarantuje bezpieczną pracę we wszystkich kierunkach.

## ULEPSZENIA W ZAKRESIE BEZPIECZEŃSTWA

Model Vi033-7 jest wyposażony w pomarańczowy pas bezpieczeństwa, który zwiększa bezpieczeństwo, oraz oferuje opcjonalne cechy, takie jak czujnik pasa bezpieczeństwa i zielona lampa ostrzegawcza poprawiająca widoczność. Jako opcja dostępna jest przednia osłona ochronna z poliwęglanu do daszka, zapewniająca dodatkową ochronę przed odłamkami i uderzeniami.



# PROSTY DOSTĘP SERWISOWY

4,3-calowy kolorowy wyświetlacz pokazuje najważniejsze informacje dotyczące konserwacji, takie jak zużycie paliwa, poziom paliwa i temperatura płynu chłodzącego, a także ułatwia planowanie przeglądów i diagnostykę dzięki ikonom i przejrzystym komunikatom o błędach. Maszyna zaprojektowana z myślą o łatwej konserwacji. Maski silnika i prawa osłona boczna otwierają się z łatwością, zapewniając szeroki dostęp do kluczowych elementów, takich jak filtr powietrza, sprężarka, chłodnica, akumulator i zbiornik paliwa. Zdejmowane panele boczne i podłoga kabiny zapewniają wygodny dostęp do elementów hydraulicznych. Płaska mata podłogowa ułatwia czyszczenie.

# WYPOSAŻENIE

## [ WYPOSAŻENIE STANDARDOWE ]

### WYDAJNOŚĆ

Silnik wysokoprężny Yanmar 3TNV88-ESBV2 | Wtrysk bezpośredni | Moduł sterujący silnikiem (ECU) | Tryb ECO | System automatycznego hamowania | Układ hydrauliczny VIPPS (ViO Progressive 3 Pump System) | Linia dodatkowa AUX1 z regulacją proporcjonalną i przedłużeniem do końca ramienia | Silniki jazdy z automatycznym zrzucaniem biegu | 1 lampa robocza LED wbudowana pod wysięgnikiem | Długie ramię (1470 mm).

### WYGODA I ŁATWOŚĆ UŻYCIA

4,3-calowy kolorowy wyświetlacz LCD | Do 5 programowalnych wartości przepływu dla osprzętów | Regulowane i odchylane siedzenie z tapicerką materiałową lub winylową, pneumatycznym zawieszeniem i zagłówkiem | Regulowane podpórki na nadgarstek | Podnóżki | Szerokie pedały jazdy | Szyba przednia z dwoma całkowicie chowanymi częściami | Przesuwana szyba po prawej stronie | Przezroczyste okno Daszekowe z przodu | Wycieraczka | Spryskiwacz przedniej szyby | Automatyczna lampa sufitowa | Schowek w prawej konsoli | Plastikowy schowek na dokumenty z zamknięciem | Wieszak na ubrania.

### BEZPIECZEŃSTWO I TRWAŁOŚĆ

ROPS, TOPS & FOPS dla wersji kabinowej i z daszkiem | Poręcze | Dźwignia bezpieczeństwa | Pomarańczowy, zwijany pas bezpieczeństwa | Kamera cofania w wersji z kabiną | 3 zamki bezpieczeństwa (ramię, wysięgnik i lemiesz) + sygnalizacja przeciążenia | Młotek ewakuacyjny | 4 punkty mocowania na ramie gaśienic | 3 lusterka | Klakson | Wąż zasilający lemiesz dzielony na dwie części | Styki rozruchowe na zaciskach akumulatora | Węże zabezpieczone osłonami odpornymi na ścieranie | Pokrywy z zamkami.

### RÓŻNE

Zewnętrzne wskaźniki poziomu oleju hydraulicznego i paliwa | Zestaw narzędzi | Smarownica | Zewnętrzny wskaźnik poziomu oleju hydraulicznego.

## [ WYPOSAŻENIE OPCJONALNE ]

### WYPOSAŻENIE I WYDAJNOŚĆ

Programowalne automatyczne wyłączenie silnika | Czujnik separatora paliwa i wody z sygnałem ostrzegawczym w kabinie operatora | Gaśnice stalowe | Gumowe nakładki do stalowych gaśienic | Niezależny przewód zasilający linię hydrauliczną funkcji pochylania (odgałęzienie od AUX1) | Przewód spustowy | Krótkie ramię (1220 mm) | Linie hydrauliczne AUX1 i AUX2 z regulacją proporcjonalną i przedłużeniem do końca ramienia | Linia do chwytaka | Linia hydraulicznego szybkozłączka (150 barów) | Szybkozłączki przewodów hydraulicznych | Dodatkowa przeciwwaga (+160 kg) 85 mm nawisu tylnego | Bio olej | 2 przednie reflektory robocze LED (kabina / daszek) | 1 tylne światło robocze LED + 1 podłączana lampa ostrzegawcza LED (kabina i daszek) | 1 podłączana migająca lampa ostrzegawcza LED (kabina i daszek) | Lampa sygnalizacyjna z podstawką magnetyczną.

### WYGODA I ŁATWOŚĆ UŻYCIA

Klimatyzacja | Pokrowiec na siedzenie Yanmar | Radio | Centralne smarowanie | Uchwyt na smarowniczkę (kabina i daszek).

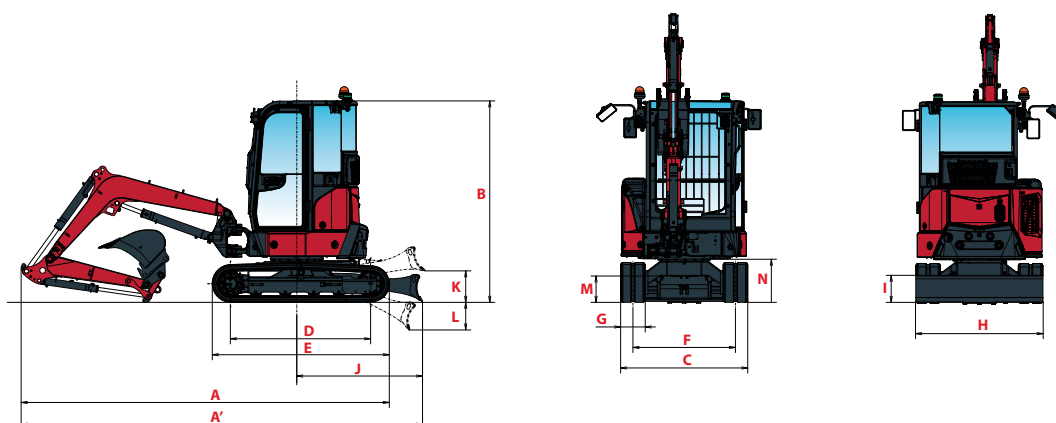
### BEZPIECZEŃSTWO I TRWAŁOŚĆ

Czujnik pasów bezpieczeństwa z sygnałem ostrzegawczym dla operatora, z zielonym światłem ostrzegawczym lub bez | Ochrona FOPS poz. I (kabina i daszek) | Wyłącznik główny akumulatora z możliwością demontażu | Rozwiązania antykradzieżowe Yanmar - kod PIN do uruchamiania silnika wprowadzany na panelu LCD lub kodowany kluczyk do uruchamiania silnika | Różne inne rozwiązania antykradzieżowe | Rozwiązanie telematyczne SA-R3 | Alarm jazdy (sygnał dźwiękowy lub szum).

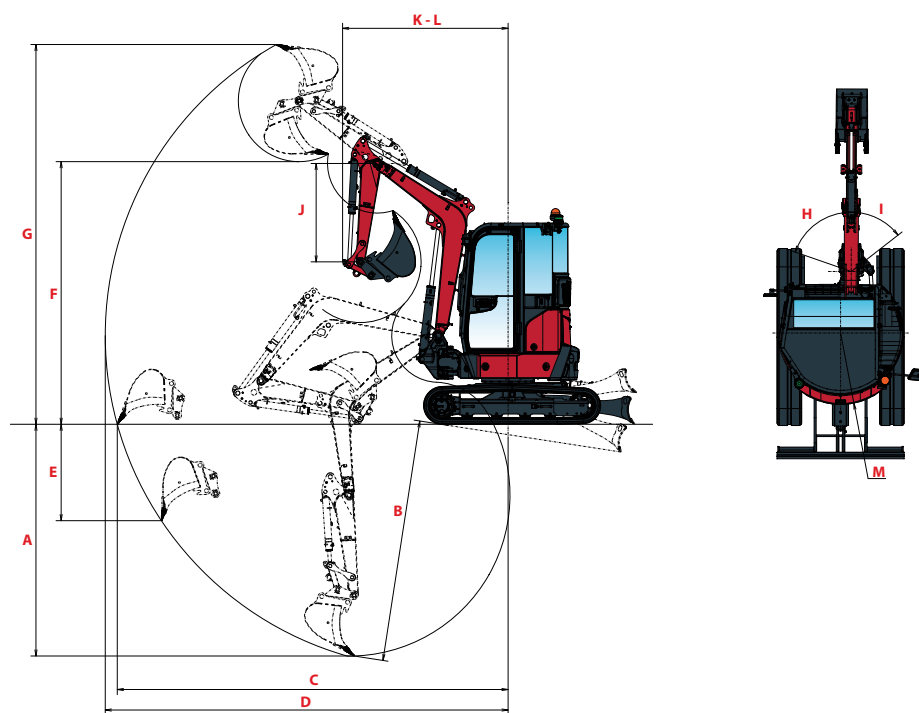
### [ OSPRZĘT ]

Yanmar oferuje osprzęt, który sprosta Twoim potrzebom i który spełnia normy bezpieczeństwa obowiązujące w Twoim kraju: szybkozłączce mechaniczne, szybkozłączce hydrauliczne, łyżka do kopania, łyżka skarpowa, łyżka uchylna, młot hydrauliczny i wiele innych rodzajów specjalistycznego osprzętu...

# WYMIARY



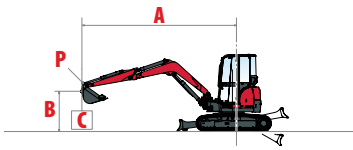
<b>A</b> Długość całkowita	4490/4550 * mm	<b>H</b> Całkowita szerokość lemisza	1550 mm
<b>A'</b> Długość całkowita z lemiszem z tyłu	4895/4955 * mm	<b>I</b> Całkowita wysokość lemisza	330 mm
<b>B</b> Wysokość całkowita	2460 mm	<b>J</b> Odległość lemisza	1535 mm
<b>C</b> Szerokość całkowita	1550 mm	<b>K</b> Maks. wysokość podnoszenia nad ziemię	385 mm
<b>D</b> Długość przylegania gąsienic	1710 mm	<b>L</b> Maks. głębokość zagłębienia w podłoże	340 mm
<b>E</b> Długość podwozia	2160 mm	<b>M</b> Minimalny prześwit	325 mm
<b>F</b> Rozstaw gąsienic	1250 mm	<b>N</b> Minimalny prześwit pod górną ramą	550 mm
<b>G</b> Szerokość gąsienic	300 mm		



<b>A</b> Maks. głębokość kopania - lemisz podniesiony	2830/3075* mm	<b>H</b> Ruch podstawy wysięgnika w lewo	71°
<b>B</b> Maks. głębokość kopania - lemisz opuszczony	2955/3185* mm	<b>I</b> Ruch podstawy wysięgnika w prawo	52°
<b>C</b> Maks. zasięg kopania na poziomie gruntu	4770/5025* mm	<b>J</b> Długość ramienia	1220/1470* mm
<b>D</b> Maks. zasięg kopania	4915/5165* mm	<b>K</b> Promień obrotu z przodu	2020/2085* mm
<b>E</b> Maks. wysokość pionowej ściany wykopu	1175/1590* mm	<b>L</b> Promień obrotu z przodu – wysięgnik skrzyżony	1165/1620* mm
<b>F</b> Maks. wysokość wysypu	3205/ 3375* mm	<b>M</b> Promień obrotu z tyłu	775 mm
<b>G</b> Maks. wysokość skrawania	4635/4850* mm	<b>N</b> Promień obrotu z tyłu z dodatkową przeciwwagą	860 mm

\* Dla wersji z długim ramieniem.

# UDŹWIGI



Ciężar wywracający na wprost



Ciężar wywracający, przy skręcie o 90°

## Krótkie ramię, standardowa przeciwwaga

		Kabina						Daszek								
		Lemiesz opuszczony / Lemiesz podniesiony														
A	Max.	3 m		2,5 m		2 m		Max.	3 m		2,5 m		2 m			
B																
3 m	445/445	755*/615	600/600*	675*/675*	-	-	-	-	410/410	755*/565	555/555	675*/675*	-	-	-	
2,5 m	385/385	765*/535	590/590	735*/675*	-	-	-	-	355/355	765*/495	545/545	735*/735*	-	-	-	
2 m	350/350	785*/490	570/570	850*/800	760/760	950*/950*	1090/1090	1160*/1160*	320/320	785*/450	525/525	850*/740	705/705	950*/950*	1015/1015	1160*/1160*
1 m	320/320	825*/455	520/520	1150*/745	675/675	1515*/990	-	-	295/295	825*/415	480/480	1150*/685	620/620	1515*/910	-	-
0 m	335/335	870*/475	490/490	1305*/715	635/635	1710*/945	890/890	2415*/1385	305/305	870*/435	450/450	1305*/655	580/580	1710*/865	810/810	2415*/1270
-1 m	410/410	915*/585	490/490	1170*/715	635/635	1510*/945	900/900	2015*/1400	375/375	915*/535	450/450	1170*/650	580/580	1510*/865	825/825	2015*/1285
-1,5 m	520/520	910*/750	-	-	650/650	1215*/965	920/920	1605*/1425	475/475	910*/690	-	-	595/595	1215*/885	845/845	1605*/1310

## Krótkie ramię, dodatkowa przeciwwaga

		Kabina						Daszek								
		Lemiesz opuszczony / Lemiesz podniesiony														
A	Max.	3 m		2,5 m		2 m		Max.	3 m		2,5 m		2 m			
B																
3 m	495/495	755*/680	665/665	675*/675*	-	-	-	-	460/460	755*/630	620/620	675*/675*	-	-	-	
2,5 m	430/430	765*/595	650/650	735*/735*	-	-	-	-	400/100	765*/550	610/610	735*/735*	-	-	-	
2 m	395/395	785*/545	635/635	850*/850*	840/840	950*/950*	1200/1200	1160*/1160*	365/365	785*/505	590/590	850*/820	785/785	950*/950*	1120/1120	950*/950*
1 m	365/365	825*/505	585/585	1150*/825	755/755	1515*/1095	-	-	335/335	825*/465	540/540	1150*/765	700/700	1515*/1015	-	-
0 m	375/375	870*/530	555/555	1305*/795	715/715	1710*/1050	995/995	2415*/1540	345/345	870*/485	510/510	1305*/735	660/660	1710*/970	920/920	2415*/1425
-1 m	465/465	915*/655	555/555	1170*/795	715/715	1510*/1050	1010/1010	2015*/1555	425/425	915*/605	510/510	1170*/735	660/660	1510*/975	935/935	2015*/1440
-1,5 m	585/585	910*/835	-	-	730/730	1215*/1070	1030/1030	1605*/1580	540/540	910*/770	-	-	675/675	1215*/990	950/950	1605*/1465

## Długi ramię, dodatkowa przeciwwaga

		Kabina									
		Lemiesz opuszczony / Lemiesz podniesiony									
A	Max.	3,5 m		3 m		2,5 m		2 m			
B											
3 m	435/435	680*/670*	600*/600*	625*/615*	-	-	-	-	-	-	-
2 m	355/350	705*/500	505/500	715*/700*	735*/730*	755*/745*	-	-	-	-	-
1 m	330/325	740*/460	470/465	890*/665	595/585	1070*/855	765/760	1395*/1140	-	-	-
0 m	335/335	790*/480	445/440	1025*/635	550/545	1285*/795	710/700	1660*/1045	-	-	-
-1 m	400/395	860*/565	435/430	995*/625	535/530	1230*/780	690/680	1605*/1030	955/970	2235*/1490	-
-2 m	650/645	855*/860*	-	-	-	-	680/680	950*/945*	935/920	1295*/1305*	-

		Daszek									
		Lemiesz opuszczony / Lemiesz podniesiony									
A	Max.	3,5 m		3 m		2,5 m		2 m			
B											
3 m	410/425	685*/595	505/505	630*/615*	-	-	-	-	-	-	-
2 m	330/340	705*/475	480/475	715*/680	605/620	750*/735*	-	-	-	-	-
1 m	310/305	745*/435	440/435	900*/625	550/545	1065*/795	705/695	1395*/1035	-	-	-
0 m	315/310	795*/450	400/395	1025*/580	495/490	1260*/725	640/610	1655*/925	-	-	-
-1 m	375/360	835*/530	390/385	960*/565	475/470	1220*/700	620/595	1575*/900	965/930	2110*/1165	-
-2 m	630/615	845*/845*	-	-	-	-	640/620	945*/955*	1020/975	1285*/1300*	-

[ W powyższej tabeli przedstawiono udźwig zgodnie z normą ISO 10567. Podane wartości nie uwzględniają masy łyżki i odpowiadają 75% maksymalnego statycznego ciężaru wywracającego oraz 87% udźwigu hydraulicznego. Dane oznaczone symbolem \* stanowią hydrauliczne wartości graniczne siły podnoszenia. ]

# DANE TECHNICZNE

## [ WAGA +/- 2% (NORMY UE) ]

	Masa transportowa	Masa robocza	Nacisk na grunt (masa robocza)
Wersja z daszkiem / Gumowe gąsienice	3 090 kg	3 265 kg	0,300 kgf/cm <sup>2</sup>
Wersja z daszkiem / Stalowe gąsienice	3 180 kg	3 360 kg	0,310 kgf/cm <sup>2</sup>
Wersja kabinowa / Gumowe gąsienice	3 210 kg	3 390 kg	0,310 kgf/cm <sup>2</sup>
Wersja kabinowa / Gąsienice stalowe	3 305 kg	3 485 kg	0,320 kgf/cm <sup>2</sup>
Z dodatkową przeciwwagą		+ 160 kg	-

## [ SILNIK ]

Typ	Yanmar Stage V 3TNV88-ESBV2
Paliwo	Diesel
Moc netto	18,5 kW / 24,8 KM przy 2200 obr./min.
Moc brutto	18,9 kW / 25,3 KM przy 2200 obr./min.
Pojemność	1,642 l
Maks. mom. obr.	85,5–94,5 Nm przy 1320 obr./min.
Chłodzenie	Chłodzenie wodą
Rozrusznik	12 V - 1,7 kW
Akumulator	12 V- 55 Ah
Alternator	12 V - 55 A

## [ UKŁAD HYDRAULICZNY ]

Maksymalne ciśnienie	206 barów
1 podwójna pompa tłokowa o zmiennym wydatku	2 x 37,9 l/min
1 pompa zębata	26,7 l/min
1 pompa zębata do linii pilotowej	10,04 l/min

AUX.	Mierzone przy maks. prędk. obr. silnika	
	Ciśnienie	Przepływ
1	0-160 barów	42,7–65,2 l/min
2	0-170 barów	32,5–38,4 l/min
Młot hydrauliczny	120 bar	55 l/min

**!** Wraz ze wzrostem ciśnienia przepływ oleju maleje.

## [ OSIĄGI ]

Prędkość jazdy	2,9 / 4,8 km/h
Prędkość obrotowa	9,4 obr./min
Siła kopania (krótkie ramię / długie ramię)	18,6 kN / 16,8 kN
Siła kopania (łyżka)	30,7 kN
Zdolność pokonywania nachylenia	30°
Poziom hałasu (2000/14/CE i 2005/88/CE)	LwA: 93 dBA / LpA: 82 dBA

## [ PODWOZIE ]

Liczba rolek podtrzymujących	1
Liczba rolek dolnych	4
System napinania gąsienic	Smarowany napinacz gąsienicy

## [ POJEMNOŚCI ]

Zbiornik paliwa	44 l
Płyn chłodzący	4,2 l
Olej silnikowy	6,5 l
Układ hydrauliczny	53,9 l
Zbiornik hydrauliczny	30,2 l

## CZĘSTOTLIWOŚĆ KONSERWACJI

[Wymiana oleju silnikowego i filtra: 50h (pierwsza) / 500 hours (kolejne)] [ Wymiana filtra paliwa: co 250h ]

[Wymiana filtra oleju hydraulicznego: co 500h ] [Wymiana filtra powrotnego oleju hydraulicznego: 50h (pierwsza) / 500h (kolejne) ]

[ Wymiana płynu chłodzącego: co 2000h ]



**YANMAR**



PL\_VI033-7\_0626

**AUTORYZOWANY PARTNER:**

**TECHBUD**

SILNIKI • MASZYNY BUDOWLANE • DROGOWE • AGREGATY

Techbud Sp. z o.o.  
ul. Gorzowska 12  
65-127 Zielona Góra

tel. +48 68 470 72 50  
fax +48 68 470 72 51  
[www.techbud.eu](http://www.techbud.eu)  
[techbud@techbud.eu](mailto:techbud@techbud.eu)

***BUILDING***  
***WITH YOU***

Wyprodukowano we Francji - Producent zastrzega sobie prawo do zmian w materiałach i specyfikacjach bez uprzedniego powiadomienia - W celu uzyskania dalszych informacji prosimy o kontakt z lokalnym dealerem Yanmar Compact Equipment EMEA.