



**TECHBUD**

**YANMAR**

# Vi033-6

MINI-KOPARKA



**Waga operacyjna**

3155 kg (canopy) / 3275 kg (kabina)

**Moc brutto silnika**

18.9 kW / 25.3 HP przy 2200 rpm

**Siła kopania (krótkie ramię / długie ramię)**

18,1 kN / 16,1 kN

**Siła kopania (łyżka)**

29.9 kN

# OPTYMALIZACJA WYDAJNOŚCI W WĄSKICH PRZĘSTRZENIACH





## KOMPAKTOWA BUDOWA

Yanmar, twórca koncepcji ViO ma niezrównane doświadczenie w tworzeniu minikoparek zeroobrotowych. ViO33-6 jest prawdziwą minikoparką typu Zero Tail Swing, która umożliwia pełny obrót górnej części maszyny w swoim obrysie, w celu zapewnienia maksymalnego bezpieczeństwa.



## NOWEJ GENERACJI SILNIK YANMAR

Najnowsza wersja silników Yanmar TNV: elektronicznie sterowany 3-cylindrowy silnik z bezpośrednim wtryskiem paliwa poprawia osiągi, zmniejsza zużycie paliwa i emisję spalin. System "Automatycznego zmniejszenia obrotów" oraz tryb ECO-MODE dostępne są w standardzie.



## NAJLEPSZE PODZESPOŁY

Maszyna opracowana w Japonii w oparciu o podzespoły najlepszych producentów gwarantuje najwyższą jakość. Podzespoły zaprojektowano i wykonano tak, aby okres eksploatacji maszyny był jak najdłuższy.



## UKŁAD HYDRAULICZNY VIPPS

ViO33-6 jest wyposażona w układ hydrauliczny ViPPS, który gromadzi przepływ oddzielnych pomp w celu uzyskania optymalnej kombinacji pod względem szybkości, mocy, precyzji i równowagi, co umożliwia płynne i równoczesne wykonywanie wszystkich operacji, nawet podczas jazdy maszyny.



## PROSTA OBSŁUGA

Łatwe dojście do głównych podzespołów maszyny przez 6 otwieranych kłap zapewnia szybki dostęp podczas obsługi codziennej i czynności serwisowych.



## KABINA

Przeprojektowana kabina: zwiększona przestrzeń na nogi, uniwersalny design dla większego komfortu i wydajności, nowy elektroniczny panel kontrolny, optymalna ergonomia oraz fotel pneumatyczny w standardzie.



## PROSTE STEROWANIE

Wyjątkowa precyzja ruchów dzięki idealnie ułożonym dźwigniom sterującym. ViO33-6 korzysta z proporcjonalnej kontroli obrotów wysięgnika za pomocą przełącznika proporcjonalnego znajdującego się na prawym joysticku.



## WYSOKA WYDAJNOŚĆ

Udoskonalenie podzespołów układu napędowego (silnika, pompy hydraulicznej, rozdzielacza): bez kompromisów między kompaktową konstrukcją a siłą i wydajnością.

# NIEZRÓWNANA KOMPAKTOWOŚĆ



Vi033-6 zapewnia klientom Yanmar prawdziwy komfort pracy, zwłaszcza w aplikacjach miejskich, gdzie przestrzeń pracy jest ograniczona.

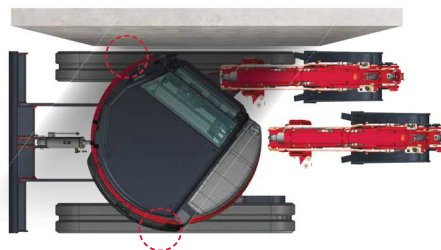


## YANMAR TRUE ZTS

### ZALETY KONSTRUKCJI VIO

Zarówno przeciwwaga jak i przednia część nadwozia nie wychodzą poza obrys gąsienic. Dzięki przedniej części zaprojektowanej tak, aby zbyt nie wystawała Vi033-6 ma bardzo mały promień obrotu.

- + Większe bezpieczeństwo zarówno dla operatora, jak i innych pracowników na placu budowy, zwłaszcza dla osób znajdujących się w pobliżu pracującej maszyny.
- + Martwe pole podczas obrotu zmniejszone do minimum: zwiększa bezpieczeństwo osób pracujących w pobliżu maszyny.



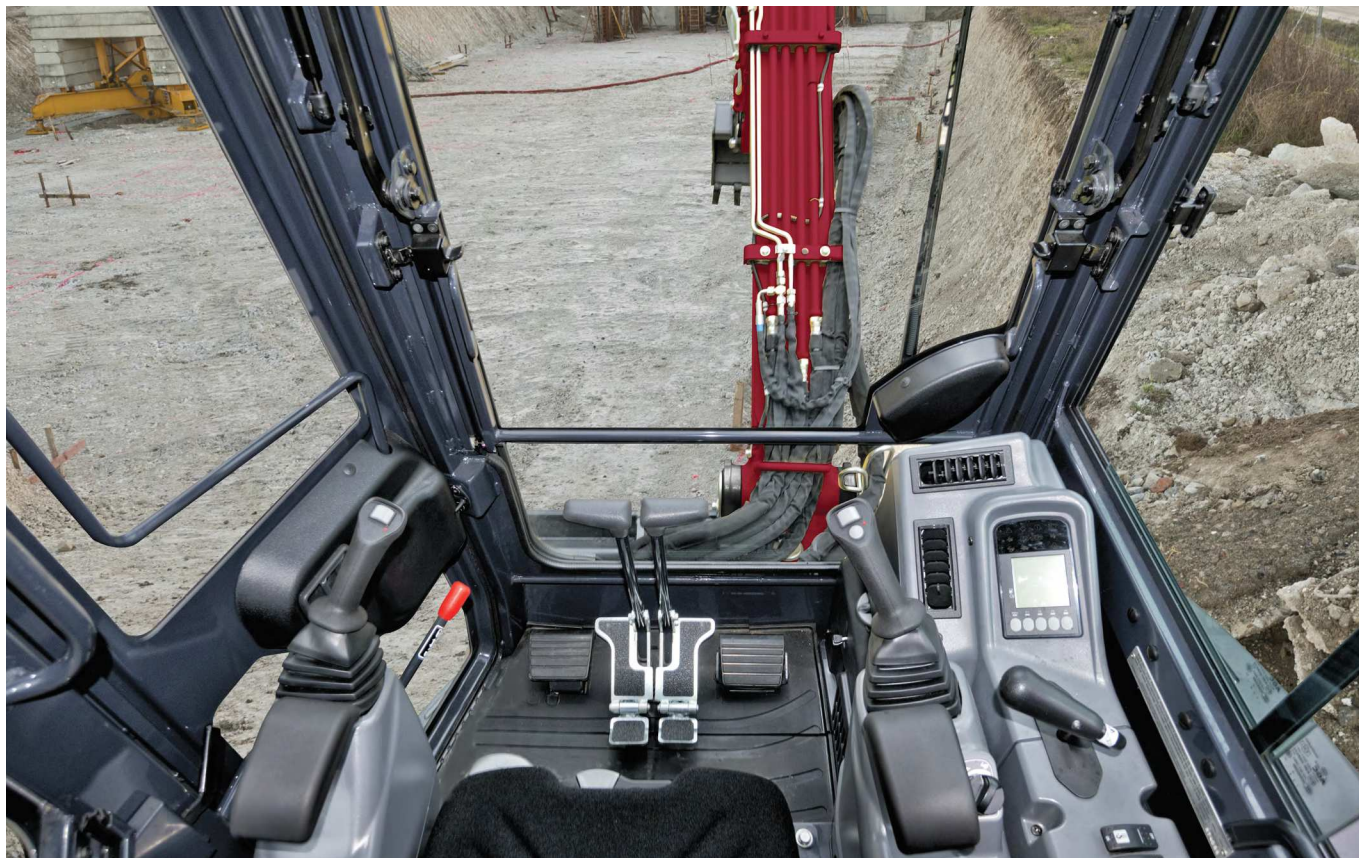
### ZWIĘKSZONA STABILNOŚĆ ORAZ UDŹWIG

Mimo, iż waga operacyjna Vi033-6 została zredukowana do 3 275 kg \*, optymalny rozkład masy pozwala poprawić wartości w tabeli udźwignięć maszyny.

Co więcej, wysięgnik Vi033-6 został całkowicie przeprojektowany w celu poprawy jego udźwigu i wydajności kopania oraz zapewnienia dłuższej żywotności.

\* z kabiną i gumowymi gąsienicami

# KOMFORT



## PRZESTRONNA I WYGODNA KABINA

Operator został umieszczony w centrum i wokół niego została zaprojektowana cała kabina. Yanmar stworzył koncepcję "Universal Design", która zapewnia udogodnienia, w celu zwiększenia produktywności. W połączeniu ze zwiększonym miejscem na nogi, pozwala to na poprawę komfortu i bezpieczeństwa pracy operatora. Elementy sterujące i przełączniki zostały ergonomicznie rozmieszczone, wszystkie w zasięgu ręki.

## KLIMATYZACJA

Vi033-6 można wyposażyć w opcjonalny system klimatyzacji, w celu pracy w przyjemnej temperaturze nawet w ekstremalnych warunkach pogodowych. Otwory wentylacyjne są umieszczone, tak aby zapewnić równomierną temperaturę w kabinie oraz idealne odparowywanie szyb.



## FOTEL PNEUMATYCZNY W STANDARDZIE

Vi033-6 jest standardowo wyposażony w amortyzowany pneumatycznie fotel, zapewniający optymalny komfort dla maszyny tej klasy wagowej. W pełni regulowany fotel z zagłówkiem zmniejsza napięcie i zmęczenie ciała.

# WYDAJNOŚĆ



## NOWEJ GENERACJI ELEKTRONICZNIE STEROWANY SILNIK YANMAR

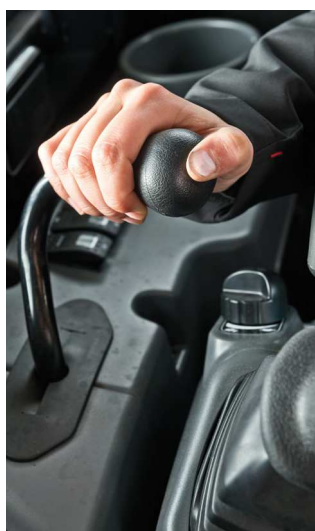
Silnik Yanmar 3TNV88-ESBV o mocy 18,9 kW przy 2200 obr/min jest wynikiem Naszego nieustającego wysiłku zmierzającego do osiągnięcia postępu technologicznego w zużyciu paliwa i emisji spalin. W maszynie Vi033-6, Yanmar daje priorytet dla środowiska i oszczędności paliwa:

- + Funkcja ECU zarządza obrotami zgodnie z momentem obrotowym, optymalizując obciążenie silnika. Pozwala to zaoszczędzić paliwo, zwiększając jednocześnie wydajność maszyny.
- + Funkcja "Automatycznego zmniejszenia obrotów" (w standardzie) jeszcze bardziej zmniejsza zużycie paliwa, umożliwiając silnikowi powrót do biegu jałowego, jeśli operator nie dotyka dźwigni przez 4 sekundy.
- + Tryb ECO-MODE (w standardzie) skutecznie kontroluje prędkość obrotową silnika zmniejszoną o 300 obr/min, co pozwala na bardzo niskie zużycie paliwa.

## UKŁAD HYDRAULICZNY VIPPS (VIO PROGRESYWNY SYSTEM 3 POMP)

Maszyna Vi033-6 wyposażona jest w układ hydrauliczny ViPPS (ViO progresywny system 3 pomp). Główną cechą tego systemu jest użycie 4 pomp hydraulicznych, 2 pomp o zmiennym przepływie oraz 2 pomp zębatych (w tym jedna dla joysticków), w celu uzyskania całkowitego przepływu aż 105,6 l/min.

Aby zakończyć system, Yanmar używa zaworu regulacyjnego opartego na zasadzie ViPPS, który gromadzi przepływ oddzielnych pomp, w celu uzyskania optymalnej kombinacji pod względem szybkości, mocy, płynności i równowagi. System ViPPS umożliwia płynne i równoczesne wykonywanie wszystkich operacji, nawet podczas podróży, w celu uzyskania doskonałego narzędzia roboczego.



## ŁATWA OBSŁUGA

### OBRÓT WYSIĘGNIKA W PRAWYM JOYSTICKU

Standardowe wyposażenie Vi033-6 zawiera dodatkowy obwód hydrauliczny kontrolowany poprzez proporcjonalny przełącznik (znajdujący się na joysticku), adaptujący przepływ i kierunek zasilania.

### DRUGA PRĘDKOŚĆ

Przełącznik drugiej prędkości został również przeniesiony na dźwignię lemiesza, aby ułatwić korzystanie z maszyny.

**YANMAR**  
FULL PROTECT

# BEZPIECZEŃSTWO

Konstrukcja kabiny Vi033-6 została zaprojektowana tak, aby spełniać wymagania certyfikacji ROPS (Konstrukcja ochronna przeciw przewróceniu), jak również FOPS (Konstrukcja zabezpieczająca przed spadającymi obiektami) poziom 1.

## NAJLEPSZA NA RYNKU OCHRONA WYSIĘGNIKA I RAMIENIA

Vi033-6 posiada standardowe, kompletne osłony wszystkich siłowników dla wysięgnika oraz ramienia. Wszystkie przewody połączeniowe zostały osłonięte oplotami stalowymi, natomiast tłoczyska siłowników zabezpieczają płyty stalowe, co znacznie obniża koszty napraw eksploatacyjnych.

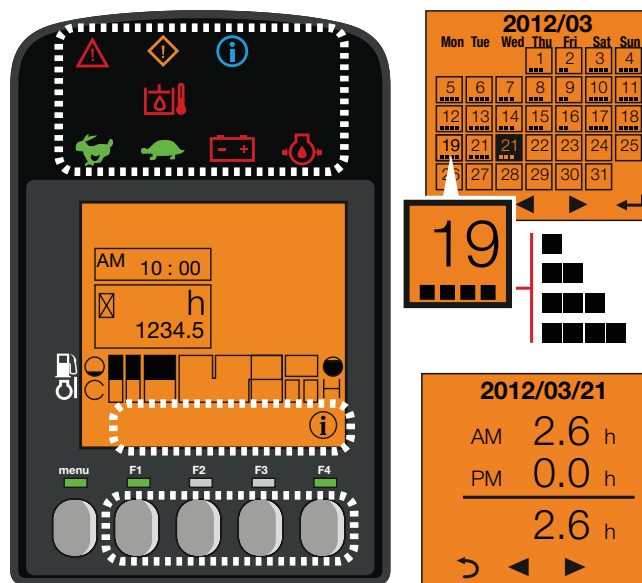


## OŚWIETLENIE LED: WYDAJNOŚĆ I NISKIE KOSZTY

Aby pracować bezpiecznie, sprawnie i dokładnie w ciemnościach, maszyna Vi033-6 wyposażona jest standardowo w 1 światło LED umiejscowione w wewnętrznej części wysięgnika.

## CYFROWY WYŚWIETLACZ

Model Vi033-6 jest wyposażony w cyfrowy interfejs, który informuje operatora o stanie maszyny w czasie rzeczywistym. Idealnie zintegrowany z konsolą po prawej stronie ekran 3,3" zapewnia doskonałą widoczność. Interfejs dostarcza klientowi poprzez kontrolki LED i wskaźniki użytecznych informacji o ważnych parametrach, takich jak zużycie paliwa, poziom paliwa, temperatura płynu chłodzącego, itp. ... Interfejs wspomaga także użytkownika, przypominając o niezbędnych przeglądach i czynnościach serwisowych. Służy również jako narzędzie diagnostyczne w przypadku awarii, pokazując kod błędów oraz ikonę informacji na wyświetlaczu.



# KONSERWACJA

## ŁATWY DOSTĘP

Codzienna konserwacja powinna być wykonywana z łatwością. Maskę silnika i osłonę boczną z prawej strony są łatwe do otwarcia. Daje to dostęp do wszystkich głównych elementów maszyny: filtra powietrza, sprężarki klimatyzacji, chłodnicy, pompy uzupełniania paliwa, akumulatora, zbiornika paliwa, zbiornika oleju hydraulicznego, alternatora, miarki poziomu oleju silnikowego, filtra paliwa separatora wody, poziomu płynu chłodzącego, itp. Płaska mała podłogowa sprawia, że czyszczenie i konserwacja są łatwiejsze.



# WYPOSAŻENIE

## [ WYPOSAŻENIE STANDARDOWE ]

### WYKONANIE

Silnik 3TNV88-ESBV Yanmar diesel | Wtrysk bezpośredni | Engine Control Unit (ECU) | Tryb Eco-Mode | System "Automatycznego zmniejszenia obrotów" | System hydrauliczny VIPPS (ViO Progresywny system 3 pomp) | Proporcjonalny 3. układ hydrauliczny na końcu ramienia | Zewnętrzny wskaźnik poziomu oleju hydraulicznego | 1 lampka LED zintegrowana z wysięgnikiem | Długie ramię (1470 mm).

### KOMFORT I ŁATWOŚĆ OBSŁUGI

Wyświetlacz LCD | Regulowany fotel z poszyciem materiałowym, zawieszeniem pneumatycznym i zagłówkiem | Regulowane podparcie nadgarstka | Podnózki | Szerokie pedały jazdy | Dwuczęściowa osłona słoneczna całkowicie składana | Podwójne suwane okno z prawej strony | Przechroczyste okno dachowe | Wycieraczki | Spryskiwacze | Automatyczna lampa sufitowa | Miejsce do przechowywania | Bezpieczny schowek do przechowywania dokumentów | Uchwyt na kubek.

### BEZPIECZEŃSTWO I WYTRZYMAŁOŚĆ

Poręcz | Dźwignia bezpieczeństwa | Pas bezpieczeństwa ze związaczem | Punkty podnoszenia | Młotek bezpieczeństwa | 3 lusterka | Klakson | Szybkozłączki do odłączania akumulatora | Dwuelementowe przewody siłownika lemiesza | Przewody hydrauliczne zabezpieczone przed przetarciem | Blokada pokryw.

### INNE

Wskaźnik poziomu paliwa | Skrzynka narzędziowa | Zestaw narzędzi | Smarownica.

## [ OSPRZĘT OPCJONALNY ]

### WYKONANIE

Stalowe gaśnice | Podkładki do gaśnic stalowych | Krótkie ramię ( 1220 mm ) | 3. i 4. układ hydrauliczny zasilania osprzętu z proporcjonalnym sterowaniem | Linia do łyżki chwytakowej | Linia wysokiego ciśnienia do szybkozłącza 150 bar | Szybkozłącze | Dodatkowa przeciwwaga (+150kg) | Olej biodegradowalny | 2 robocze światła LED przednie ( kabina i canopy ) | 1 robocze światło LED tylne + 1 światło LED migające ( kabina i canopy ) | 1 światło LED migające ( kabina i canopy ) | 1 lampa ostrzegawcza LED „kogut” z baza magnetyczną.

### KOMFORT I ŁATWOŚĆ OBSŁUGI

Klimatyzacja | Pokrowiec na fotel Yanmar | Radio | Centralne smarowanie | Schowek na dokumenty.

### BEZPIECZEŃSTWO I WYTRZYMAŁOŚĆ

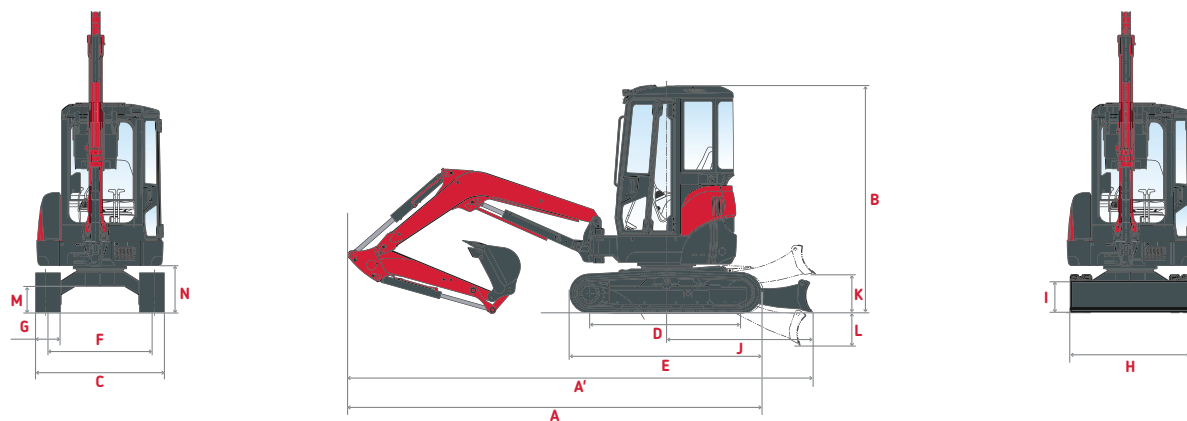
Zawory zabezpieczające przy podnoszeniu + układ przeciwważeniowy - ostrzegawczy | Ochrona przednia FOPS 1 | Rozłączenie akumulatora | Zabezpieczenie antywłamaniowe (kluczyk/panel) | Alarm cofania | Lokalizator GPS.

## [ OSPRZĘT ]

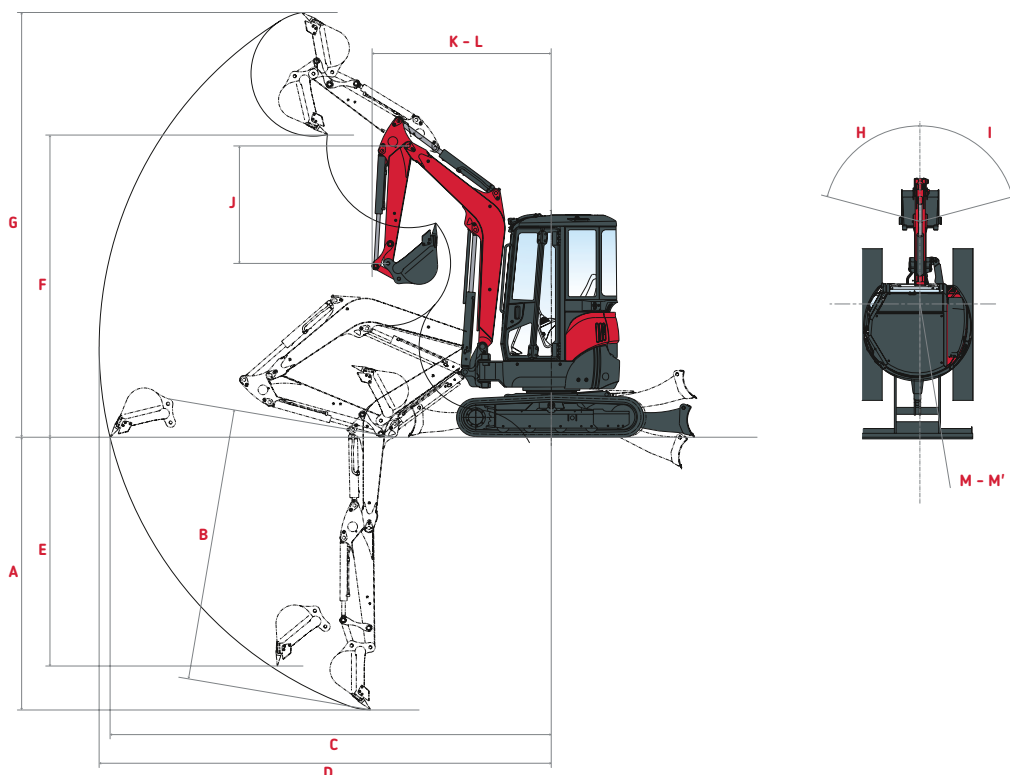
Yanmar oferuje osprzęt, który pasuje do potrzeb swoich klientów i spełnia wszystkie normy bezpieczeństwa obowiązujące w danym kraju: mechaniczne szybkozłącze, hydrauliczne szybkozłącze, łyżka uchylna, łyżka skarpowa, łyżka kopiąca, młot hydrauliczny...



# WYMIARY



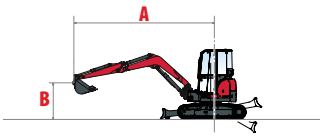
<b>A</b> Długość całkowita	4470 / 4510 * mm	<b>H</b> Całkowita szerokość lemisza	1550 mm
<b>A'</b> Długość całkowita z lemiszem z tyłu	4870 / 4910 * mm	<b>I</b> Całkowita wysokość lemisza	330 mm
<b>B</b> Wysokość całkowita	2460 mm	<b>J</b> Odległość lemisza	1480 mm
<b>C</b> Szerokość całkowita	1550 mm	<b>K</b> Max. wysokość podnoszenia lemisza	375 mm
<b>D</b> Długość gąsienic styczna do podłoża	1710 mm	<b>L</b> Max. głębokość opuszczenia lemisza	325 mm
<b>E</b> Długość podwozia	2160 mm	<b>M</b> Min. prześwit podwozia	320 mm
<b>F</b> Rozstaw gąsienic	1250 mm	<b>N</b> Min. prześwit podwozia pod przeciwwagą	550 mm
<b>G</b> Szerokość gąsienic	300 mm		



<b>A</b> Max. głębokość kopania - lemisz podniesiony	2820 / 3070* mm	<b>H</b> Offset wysięgnika od lewej	43°
<b>B</b> Max. głębokość kopania - lemisz opuszczony	2950 / 3190* mm	<b>I</b> Offset wysięgnika od prawej	65°
<b>C</b> Max. zasięg kopania na poziomie gruntu	4730 / 4980* mm	<b>J</b> Długość ramienia	1220 / 1470* mm
<b>D</b> Max. zasięg kopania	4870 / 5110* mm	<b>K</b> Przedni promień	2050 / 2120* mm
<b>E</b> Max. głębokość kopania ściany pionowej	2290 / 2550* mm	<b>L</b> Przedni promień skrętu z wysięgnikiem wahadł.	1840 / 1900* mm
<b>F</b> Max. wysokość wysypu	3160 / 3300* mm	<b>M</b> Tylny promień skrętu	775 mm
<b>G</b> Max. wysokość cięcia	4550 / 4720* mm	<b>M'</b> Tylny promień skrętu z dodatkową przeciwwagą	850 mm

\*Z długim ramieniem

# SIŁA UDŹWIGU



Ciężar przechyły,  
praca przodem



Ciężar przechyły,  
praca pod kątem 90°

## Ramię standardowe, standardowa przeciwwaga

Kabina						Canopy											
Lemiesz opuszczony/Lemiesz podniesiony																	
A	(A=)	Max.	3 m	2,5 m	2 m	Max.	3 m	2,5 m	2 m	Max.	3 m	2,5 m	2 m				
B																	
3 m	3 524	500/495	765*/605	610*/610*	610*/610*	-	-	-	-	475/465	765*/575	610*/610*	610*/610*	-	-	-	-
2,5 m	3 825	415/410	765*/525	510/505	715*/715*	-	-	-	-	390/385	765*/495	475/470	715*/715*	-	-	-	-
2 m	4 021	510/500	785*/465	490/485	855*/720	605/605	905*/905*	-	-	485/475	785*/440	455/450	855*/685	560/560	905*/905*	-	-
1 m	4 163	375/370	835*/415	445/440	1 185*/670	520/520	1 530*/855	-	-	350/345	835*/390	405/405	1 185*/630	475/475	1 530*/805	-	-
0 m	3 996	325/320	870*/415	410/405	1 305*/635	480/475	1 690*/805	585/580	2 175*/1 100	300/295	870*/390	375/370	1 305*/600	435/430	1 690*/755	525/515	2 175*/1 030
-1 m	3 464	365/355	955*/480	450/435	1 185*/605	580/570	1 565*/790	770/745	1 870*/1 040	335/325	955*/445	415/400	1 185*/570	535/525	1 565*/740	710/685	1 870*/970
-1,5 m	2 987	425/415	940*/555	-	-	575/560	1 255*/755	755/735	1 695*/1 010	390/380	940*/515	-	-	530/515	1 255*/710	695/670	1 695*/940

## Ramię standardowe, dodatkowa przeciwwaga

Kabina						Canopy											
Lemiesz opuszczony/Lemiesz podniesiony																	
A	(A=)	Max.	3 m	2,5 m	2 m	Max.	3 m	2,5 m	2 m	Max.	3 m	2,5 m	2 m				
B																	
3 m	3 524	570/560	765*/675	610*/610*	610*/610*	-	-	-	-	540/530	765*/645	610*/610*	610*/610*	-	-	-	-
2,5 m	3 825	475/470	765*/590	590/585	715*/715*	-	-	-	-	450/445	765*/560	555/550	715*/715*	-	-	-	-
2 m	4 021	565/555	785*/525	575/570	855*/810	710/710	905*/905*	-	-	540/530	785*/500	535/535	855*/770	665/665	905*/905*	-	-
1 m	4 163	425/420	835*/470	525/520	1 185*/760	625/625	1 530*/970	-	-	405/400	835*/445	490/485	1 185*/720	580/580	1 530*/920	-	-
0 m	3 996	385/380	870*/475	495/490	1 305*/725	585/580	1 690*/920	730/725	2 175*/1 265	355/355	870*/450	455/455	1 305*/685	540/535	1 690*/870	670/660	2 175*/1 190
-1 m	3 464	435/425	955*/550	535/515	1 185*/695	685/675	1 565*/905	915/890	1 870*/1 205	405/395	955*/520	500/480	1 185*/655	640/630	1 565*/855	855/830	1 870*/1 135
-1,5 m	2 984	505/500	940*/640	-	-	680/665	1 255*/870	900/880	1 695*/1 175	470/460	940*/605	-	-	635/620	1 255*/820	840/815	1 695*/1 105

## Ramię długie, standardowa przeciwwaga

Kabina						Canopy															
Lemiesz opuszczony/Lemiesz podniesiony																					
A	(A=)	Max.	3,5 m	3 m	2,5 m	2 m	Max	3,5 m	3 m	2,5 m	2 m	Max	3,5 m	3 m	2,5 m	2 m					
B																					
3 m	3 815	490/480	730*/590	-	-	-	-	-	-	-	-	465/460	730*/565	-	-	-	-				
2,5 m	4 090	405/400	735*/515	545*/545	545*/545*	-	-	-	-	-	-	385/380	735*/490	545*/545	545*/545*	-	-				
2 m	4 270	500/490	790*/455	525/515	710*/710*	-	-	-	-	-	-	480/470	790*/430	500/490	710*/710*	-	-				
1,5 m	4 370	335/320	770*/530	525/525	800*/610	625/715*	715*/715*	895*/895	895*/895*	-	-	320/305	770*/510	500/500	800*/575	595/715*	715*/715*	895*/895	895*/895*		
1 m	4 400	365/360	785*/405	470/460	890*/570	550/540	830*/830*	985*/985*	985*/985*	-	-	345/340	785*/380	445/440	890/540	830*/830*	985*/985*	985*/985*	-		
0 m	4 245	315/310	825*/405	350/345	1 025*/520	410/405	1 235*/635	480/475	1 560*/805	585/575	2 070*/1 095	295/290	825*/380	325/320	1 025*/485	380/375	1 235*/595	440/440	1 560*/870	530/525	2 070*/1 025
-1 m	3 760	350/345	890*/465	375/370	990*/500	445/425	1 215*/600	575/560	1 510*/780	760/735	1 890*/1 030	330/320	890*/440	350/345	990*/465	415/395	1 215*/560	535/525	1 510*/730	705/685	1 890*/955
-1,5 m	3 340	405/400	910*/535	-	-	445/445	1 070*/585	560/545	1 325*/740	740/715	1 690*/990	380/375	910*/500	-	-	415/415	1 070*/545	525/505	1 325*/690	685/665	1 690*/920

## Ramię długie, dodatkowa przeciwwaga

Kabina						Canopy															
Lemiesz opuszczony/Lemiesz podniesiony																					
A	(A=)	Max.	3,5 m	3 m	2,5 m	2 m	Max	3,5 m	3 m	2,5 m	2 m	Max	3,5 m	3 m	2,5 m	2 m					
B																					
3 m	3 815	545/535	730*/655	-	-	-	-	-	-	-	-	520/510	730*/625	-	-	-	-				
2,5 m	4 090	455/450	735*/570	545*/545	545*/545*	-	-	-	-	-	-	435/430	735*/545	545*/545	545*/545*	-	-				
2 m	4 270	545/540	790*/510	585/575	710*/710*	-	-	-	-	-	-	525/520	790*/485	560/550	710*/710*	-	-				
1,5 m	4 370	380/365	770*/585	585/585	800*/680	700/715*	715*/715*	895*/895	895*/895*	-	-	365/350	770*/560	560/560	800*/650	670/715*	715*/715*	895*/895	895*/895*	-	
1 m	4 400	410/405	785*/460	530/525	890*/640	625/615	830*/830*	985*/985*	985*/985*	-	-	390/385	785*/435	510/500	890*/610	595/585	830*/830*	985*/985*	985*/985*	-	
0 m	4 245	365/360	825*/460	410/405	1 025*/590	485/480	1 235*/720	570/570	1 560*/920	715/705	2 070*/1 260	345/340	825*/440	385/385	1 025*/560	455/450	1 235*/685	535/530	1 560*/870	660/655	2 070*/1 190
-1 m	3 760	405/400	890*/530	435/430	990*/570	515/500	1 215*/685	665/655	1 510*/895	890/865	1 890*/1 190	385/375	890*/500	410/405	990*/540	485/470	1 215*/645	630/620	1 510*/845	835/810	1 890*/1 120
-1,5 m	3 340	470/460	910*/610	-	-	520/515	1 070*/675	655/640	1 325*/855	870/845	1 690*/1 155	445/435	910*/575	-	-	490/485	1 070*/635	615/600	1 325*/805	815/795	1 690*/1 085

[ Dane zawarte w tabelach reprezentują nośności zgodnie z normą IOS 10567. Nie zawierają wagi łyżki i odpowiadają 75% maksymalnego obciążenia przechyły lub 87% obciążenia układu hydraulicznego. Dane oznaczone gwiazdką \* oznaczają limit obciążenia układu hydraulicznego. ]

# DANE TECHNICZNE

## [ WAGA +/- 2% ( STANDARDY EN ) ]

	Waga transportowa	Waga operacyjna	Nacisk na podłoże (waga operacyjna)
Wersja z Canopy/gąsienice gumowe	3 080 kg	3 155 kg	0,297 kgf/cm <sup>2</sup>
Wersja z Canopy/gąsienice stalowe	3 180 kg	3 255 kg	0,308 kgf/cm <sup>2</sup>
Wersja z kabiną/gąsienice gumowe	3 200 kg	3 275 kg	0,308 kgf/cm <sup>2</sup>
Wersja z kabiną/gąsienice stalowe	3 300 kg	3 375 kg	0,317 kgf/cm <sup>2</sup>
Z dodatkową przeciwwagą		+ 150 kg	-

## [ SILNIK ]

Typ	3TNV88-ESBV
Rodzaj paliwa	Diesel
Moc netto	18.5 kW / 24.8 HP przy 2200 rpm
Moc brutto	18.9 kW / 25.3 HP przy 2200 rpm
Pojemność silnika	1 642 l
Max. moment obrotowy	85.5 – 94.5 N.m
Chłodzenie	Chłodzony cieczą
Rozrusznik	12 V - 1.7 kW
Akumulator	12 V – 65 Ah
Alternator	12 V – 55 A

## [ SYSTEM HYDRAULICZNY ]

Max. ciśnienie	210 bar
1 podwójna pompa tłokowa ze zm. przepł.	2 x 37.4 l/min
1 pompa zębata	20.9 l/min
1 pompa zębata sterowana	9.9 l/min

PTO	Dane pomiarowe przy maksymalnej prędkości obrotowej silnika		 Przepływ oleju zmniejsza się wraz ze wzrostem ciśnienia
	Ciśnienie	Przepływ	
2-kierunkowe	0 – 210 bar	53.8 – 1 l/min	
1-kierunkowe	0 – 210 bar	37.4 – 1 l/min	

## [ WYDAJNOŚĆ ]

Prędkość jazdy	2.7 / 4.5 km/h
Prędkość obrotowa	10.5 rpm
Siła kopania (ramię)	18.1kN / 16.1 kN
Siła kopania (łyżka)	29.9 kN
Zdolność pokonywania wzniesień	30°
Poziom głośności (2000/14/CE&2005/88/CE)	Lwag: 94 dBA ; Lpag: 82 dBA

## [ PODWOZIE ]

Liczba górnych rolek	1
Liczba dolnych rolek	4
System naciągania gąsienic	Napinacz smarowy

## [ POJEMNOŚCI ]

Zbiornik paliwa	41 l
Płyn chłodzący	4.2 l
Olej silnikowy	7.3 l
Układ hydrauliczny	62 l
Zbiornik oleju hydraulicznego	40 l

## CZĘSTOTLIWOŚĆ KONSERWACJI

[ Zmiana oleju silnikowego i filtra: 50 godz (1.) / 500 godz (2.) ] [ Zmiana filtra paliwa: 250 godz ] [ Zmiana filtra oleju hydraulicznego: 1000 godz ] [ Zmiana filtra powrotu hydraulicznego: 50 godz (1.) / 500 godz (2.) ] [ Zmiana płynu chłodzącego: 2000 godz ]



**YANMAR**



PL\_VI033-6\_0222

**AUTORYZOWANY PARTNER:**

**TECHBUD**

SILNIKI • MASZINY BUDOWLANE • DROGOWE • AGREGATY

Techbud Sp. z o.o.  
ul. Gorzowska 12  
65-127 Zielona Góra

tel. +48 68 470 72 50  
fax +48 68 470 72 51  
[www.techbud.eu](http://www.techbud.eu)  
[techbud@techbud.eu](mailto:techbud@techbud.eu)