



TECHBUD

YANMAR

SV10

MINIKOPARKA



Masa operacyjna

1185 kg

Silnik




3TNV70-WBVB1

Siła kopania (ramię / łyżka)

5.5/7,6 kN

www.YANMAR.pl

SV10. PEWNOŚĆ Z KAŻDEJ STRONY.

-  Oto rozwiązanie zapewniające prostą i wydajną pracę w ciasnych przestrzeniach.
-  Model SV10 to niezawodna maszyna do pracy w ciasnych przestrzeniach, takich jak fundamenty budynków, remonty wnętrz i prace związane z zagospodarowaniem terenu.
-  Ta maszyna, zaprojektowana z myślą o operatorze, łączy w sobie intuicyjną obsługę, wyjątkową zwrotność i optymalną ergonomię.

MANEWROWOŚĆ

Zoptymalizowane umiejscowienie konstrukcji ROPS zapewnia doskonałą zwrotność i daje operatorowi pełną swobodę ruchów.

ERGONOMIA

Regulowane joysticki pozwalają operatorowi na dowolne dostosowanie przestrzeni roboczej.

WYTRZYMAŁOŚĆ

Model wyposażony jest w siłownik zamontowany na szczycie wysięgnika oraz wewnętrzne prowadzenie przewodów, co zapewnia większą wytrzymałość i długą żywotność.

MOC

Dzięki 3-cylindrowemu silnikowi spełniającemu normę Stage V, który zapewnia moc netto 9,2 kW przy 2 000 obr./min oraz moc brutto 9,3 kW przy 2 000 obr./min, maszyna gwarantuje stałą wydajność, płynną pracę i niezawodne działanie podczas wykonywania szerokiego zakresu zadań.

KOMPAKTOWOŚĆ

Szerokość gąsienic mieści się w standardowych drzwiach w UE. Rozsuwane podwozie i rozkładany lemiesz zapewniają jeszcze większą elastyczność.



W SAMYM SERCU NIEWIELKICH PROJEKTÓW

IDEALNY DO PROJEKTÓW W OGRANICZONEJ PRZESTRZENI

Ta minikoparka doskonale sprawdza się przy pracach wykonywanych w ciasnych wnętrzach budynków, przy pracach miejskich wymagających dużej zwrotności, na placach rozbiórkowych, a nawet na cmentarzach.

- + Szerokość maszyny: 740 mm
- + Przechodzi przez drzwi w UE
- + Promień obrotu z tyłu: 540 mm
- + Zapewnia optymalną zwrotność
- + Lekka konstrukcja zapewni minimalne zniekształcenia

ŁATWA W TRANSPORCIE

- + Lekka konstrukcja - masa transportowa 1 060 kg (masa robocza 1 185 kg) z gaśnicami gumowymi
- + Małe wymiary: długość całkowita 2 810 mm i wysokość 2 300 mm
- + Możliwość przewożenia przez standardowe pojazdy



ROZSUWANE PODWOZIE

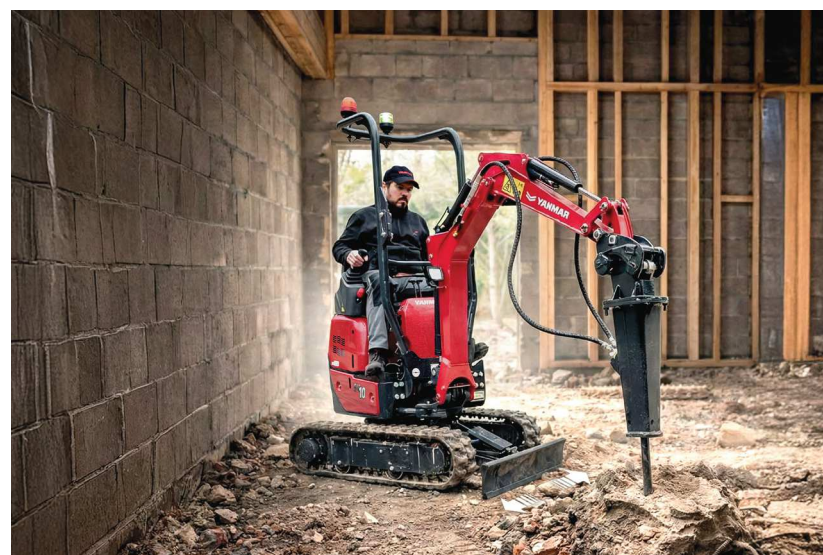


740 mm



990 mm

Z MOCĄ, KTÓRA POZWAŁA OSIĄGAĆ CELE



DOTRZYJ DO KAŻDEGO ZAKĄTKA

Siłownik zamontowany na wysięgniku zapewnia imponującą głębokość kopania sięgającą nawet 1 800 mm (przy podniesionym lemiesz) lub 1 955 mm (przy opuszczonym lemiesz), co daje operatorom większy zasięg w ciasnych przestrzeniach. Umożliwia to wydajne wykonywanie wykopów i prac fundamentowych na terenach miejskich, we wnętrzach oraz w obszarach wymagających szczególnej ostrożności, przy minimalnej konieczności zmiany pozycji maszyny.

MOC, KTÓRA DZIAŁA

Ten model, wyposażony w trzycylindrowy silnik, oferuje najwyższą moc w klasie wagowej 1 tony. Jego mocne i płynne osiągi sprawdzają się podczas wymagających prac w mieście oraz w wypożyczalniach, a jednocześnie jest bardzo łatwy w obsłudze dla każdego użytkownika.

SOLIDNA, NIEZAWODNA, ODPORNÁ



Siłowniki zamontowane nad wysięgnikiem

STWORZONA, ABY SŁUŻYĆ PRZEZ DŁUGI CZAS

Model SV10 został zaprojektowany z myślą o długotrwałej wytrzymałości w trudnych warunkach pracy. Maszyna posiada cechy takie jak siłownik zamontowany na wysięgniku oraz wewnętrzne prowadzenie przewodów, co chroni kluczowe podzespoły przed uderzeniami i uszkodzeniami zewnętrznymi. Napędza ją niezwykle niezawodny silnik Yanmar 3TNV70, znany ze swojej trwałości i stałej wydajności. Ten 3-cylindrowy silnik zapewnia najwyższą moc w klasie 1-tonowej, gwarantując doskonałe osiągi bez uszczerbku dla niezawodności.

ZAPROJEKTOWANA Z MYŚLĄ O OPERATORZE

INTUICYJNA KONSTRUKCJA

Model SV10 charakteryzuje się niezwykle łatwą i intuicyjną obsługą dzięki uproszczonemu układowi elementów sterujących. Dzięki niewielkiej liczbie joysticków i przycisków operatorzy mogą szybko zapoznać się z funkcjami maszyny i skupić się na wykonywanej pracy, a nie na obsłudze urządzeń. Ten przejrzysty i logiczny interfejs zapewnia płynną pracę już od pierwszego użycia, nawet w przypadku mniej doświadczonych operatorów.



ERGONOMIA W PRAKTYCE

Ergonomia stanowi centralny element konstrukcji modelu SV10. Odległość między konsolami joysticków można regulować, dostosowując przestrzeń operatora i zwiększając komfort pracy. Ten elastyczny układ pozwala operatorom o różnym wzroście pracować wygodnie, nawet podczas długotrwałej pracy.



BEZPIECZEŃSTWO Z KAŻDEJ STRONY

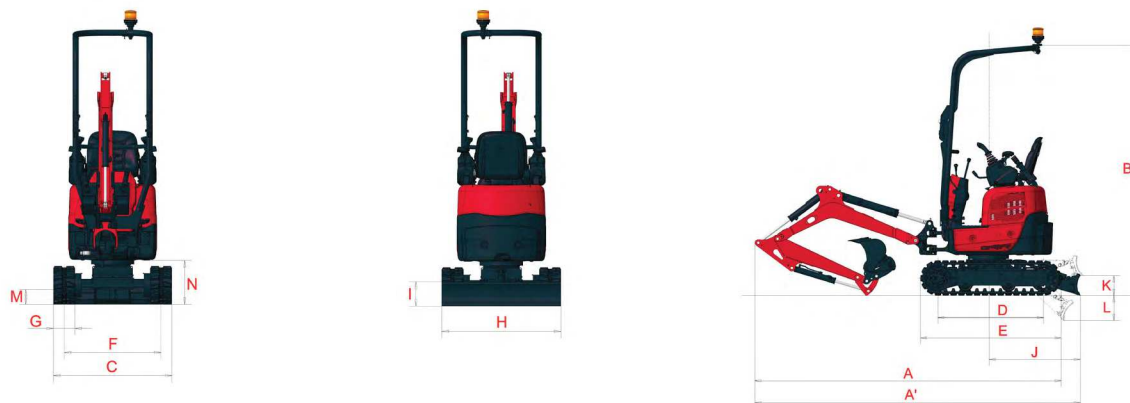
Model SV10 został zaprojektowany z myślą o zapewnieniu bezpieczeństwa operatora w każdych warunkach pracy. Jego rama ochronna ROPS może być składana, co pozwala na pracę i przemieszczanie się maszyny w miejscach o niskim prześwicie. Dodatkowe cechy, takie jak chowany pas bezpieczeństwa, dźwignia bezpieczeństwa i przednia bariera ochronna, zapewniają bezpieczeństwo operatora podczas pracy, a duża żeliwna przeciwwaga chroni tył maszyny. Reflektor roboczy zamontowany na wysięgniku poprawia widoczność, przyczyniając się do bezpieczniejszej pracy w zatłoczonych miejscach lub w warunkach słabego oświetlenia.

ZRÓB WIĘCEJ TYŁO JEDNĄ MASZYNĄ

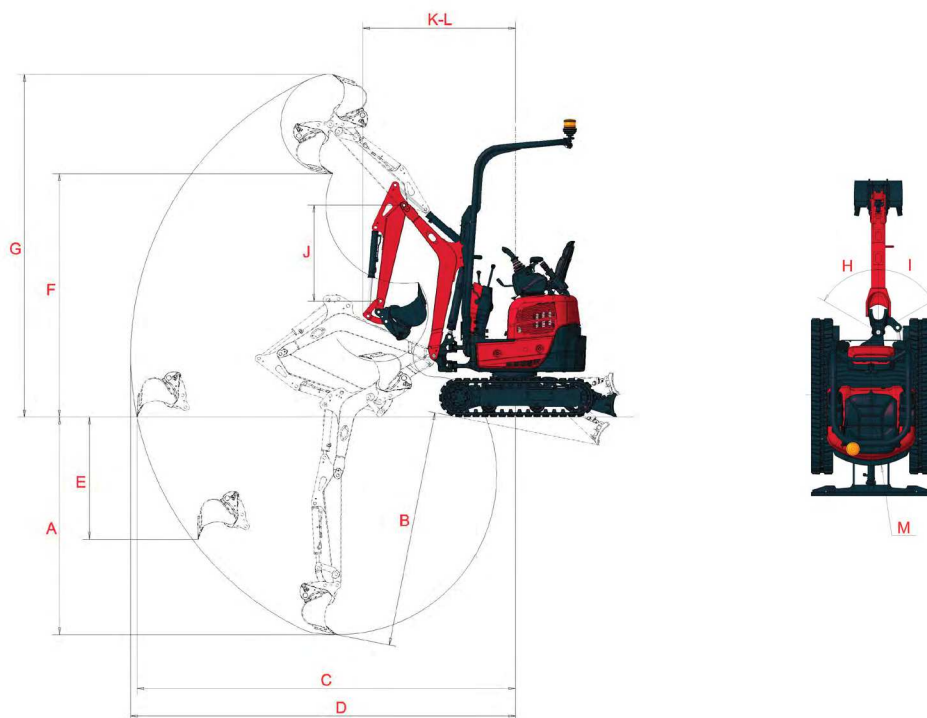
Model SV10 charakteryzuje się imponującą wszechstronnością, która pozwala na wykonywanie szerokiego zakresu zadań. Siłownik zamontowany na szczycie wysięgnika umożliwia głębokość kopania do 1800 mm (z podniesionym lemieszem) lub 1955 mm (z opuszczonym lemieszem), co pozwala na wydajne wykopy w ograniczonych przestrzeniach. Maszyna obsługuje również liczne osprzęty, w tym wiertnice, chwytaki, młoty hydrauliczne, dzięki czemu można ją dostosować do wielu zastosowań. Ta elastyczność pozwala operatorom wykonywać różnorodne zadania za pomocą jednej, kompaktowej maszyny, maksymalizując wydajność przy każdym projekcie.



WYMIARY



A	Długość całkowita	2810 mm	G	Szerokość gąsienic	180 mm
A'	Długość całkowita z lemieszem z tyłu	2895 mm	H	Całkowita szerokość lemiesz	740 / 990 mm***
B	Wysokość całkowita	2300 mm	I	Całkowita wysokość lemiesz	205 mm
C	Szerokość całkowita	740 / 990 mm***	J	Odległość lemiesz	840 mm
D	Długość przylegania gąsienic	970 mm	K	Maks. wysokość podnoszenia lemiesz	175 mm
E	Długość podwozia	1290 mm	L	Maks. głębokość skrawania lemieszem	220 mm
F	Rozstaw gąsienic	560 / 810 mm***	M	Minimalny przeswit	125 mm
			N	Minimalny przeswit pod górną ramą	375 mm



A	Maks. gł. kopania - lemiesz podniesiony	1760 mm	H	Skręt wysięgnika w lewo	60°
B	Maks. gł. kopania - lemiesz opuszczony	1915 mm	I	Skręt wysięgnika w prawo	60°
C	Maks. zasięg kopania na poziomie gruntu	3125 mm	J	Długość ramienia	905 mm
D	Maks. zasięg kopania	3175 mm	K	Promień obrotu z przodu	1310 mm
E	Maks. wysokość pionowej ściany wykopu	955 mm	L	Promień obrotu z przodu przy skręconym wysięgniku	1130 mm
F	Maks. wysokość wysypu	1980 mm	M	Promień obrotu z tyłu	585 mm
G	Maks. wysokość skrawania	2800 mm			

* Podwozie wysunięte - schowane. Zastrzegamy sobie prawo do zmian technicznych. Wymiary podano w mm dla standardowej łyżki Yanmar. ** Pałąk ROPS złożony / Pałąk ROPS rozłożony.

DANE TECHNICZNE


[MASA +/- 2% (NORMY UE)]

	Masa	Nacisk na grunt
Masa robocza (gąsienice gumowe)	1 185 kg	0,31 kg/cm ²
Masa transportowa (gąsienice gumowe)	1 060 kg	0,28 kg/cm ²

[SILNIK]

Typ	3TNV70-WBVB1
Norma emisji spalin	Stage V
Paliwo	Diesel
Moc netto	9,2 kW (przy 2 000 obr./min.)
Moc brutto	9,3 kW (przy 2 000 obr./min.)
Pojemność	854 cm ³
Maksymalny moment obrotowy	51,8 N.m. / 1 500 obr./min.
Chłodzenie	Wodne
Rozrusznik	12 V - 1,1 kW
Akumulator	12 V - 36 Ah
Alternator	12 V - 8,5 A

[UKŁAD HYDRAULICZNY]

Maksymalne ciśnienie	190 bar	Pomocnicze linie hydr. AUX 1 Pod Młot	Mierzone przy maks. pręđ. obr. silnika Ciśnienie 0 - 170 bar 120 bar	Przepływ oleju 23,6 - 19,6 l/min 21,5 l/min	 Wraz ze wzrostem ciśnienia przepływ oleju maleje
Podwójna pompa zębata	2 x 11,14 l/min				
1 pompa zębata (pilotowa)	6,8 l/min				

[OSIĄGI]

Prędkość jazdy	1,9 - 3,7 km/h
Prędkość obrotu	9,1 obr./min.
Siła kopania (ramię)	5,5 kN
Siła kopania (łyżka)	7,6 kN
Maksymalna siła trakcyjna statyczna [1. bieg]	9,39 kN
Zdolność pokonywania wzniesień	25°
Poziom hałasu (2000/14/WE i 2005/88/WE)	LwA: 92 dBA / LpA: 76 dBA

[PODWOZIE]

Liczba rolek podtrzymujących	1
Liczba rolek dolnych	2

[POJEMNOŚCI]

Zbiornik paliwa	10,84 l
Płyn chłodzący	3,34 l
Olej silnikowy	2,8 l (max.)
Układ hydrauliczny (wraz ze zbiornikiem hydraulicznym)	13,8 l
Zbiornik hydrauliczny	7,5 l

[CZĘSTOTLIWOŚĆ KONSERWACJI]

[Wymiana oleju silnikowego i filtra: 50h (piersza) / 250 h (kolejne)] [Wymiana filtra paliwa: 50 h (piersza) / 250 h (kolejne)]
 [Wymiana filtra oleju hydraulicznego: 50 h (piersza) / 500 h (kolejne)] [Wymiana oleju hydraulicznego: 50 h (piersza) / 1000 h (kolejne)]
 [Wymiana filtra powrotnego oleju hydraulicznego: 50 h (piersza) / 500 h (kolejne)] [Wymiana płynu chłodzącego: 2000 h]



YANMAR



PL_SV10_0526

AUTORYZOWANY PARTNER:

TECHBUD

SILNIKI • MASZYNY BUDOWLANE • DROGOWE • AGREGATY

Techbud Sp. z o.o.
ul. Gorzowska 12
65-127 Zielona Góra

tel. +48 68 470 72 50
fax +48 68 470 72 51
www.techbud.eu
techbud@techbud.eu

BUILDING
WITH YOU

Wyprodukowano we Francji - Producent zastrzega sobie prawo do zmian w materiałach i specyfikacjach bez uprzedniego powiadomienia - W celu uzyskania dalszych informacji prosimy o kontakt z lokalnym dealerem Yanmar Compact Equipment EMEA.