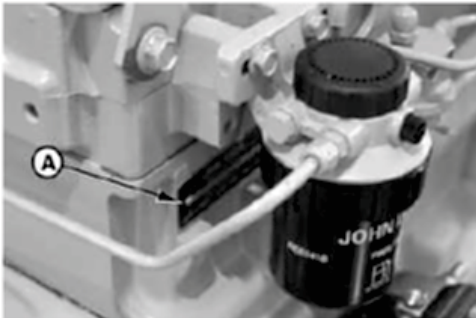


→ Zapis numerów seryjnych

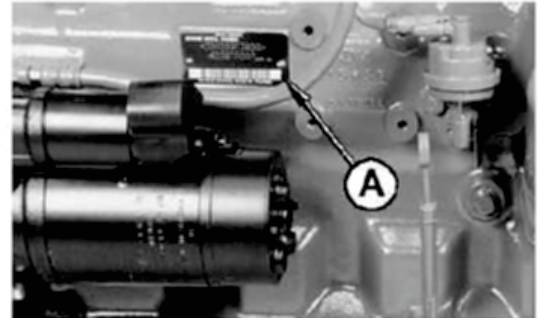
Tabliczka PowerTech znajduje się na pokrywie zaworów i identyfikuje każdy silnik John Deere PowerTech®



→ Numer seryjny silnika



Silniki PowerTech



Silniki Serii 300

Każdy silnik posiada numery seryjne składający się z 13 znaków. Pierwsze dwa znaki oznaczają fabrykę, która wyprodukowała ten silnik.

„CD” oznacza, że silnik został wyprodukowany przez fabrykę w Saran, Francja.

Tabliczka znamionowa (A) z numerem seryjnym silnika znajduje się:
w silnikach PowerTech:
na bloku po prawej stronie, za filtrem paliwa
w silnikach Serii 300:
przy pompie paliwowej

→ Zapis numeru seryjnego silnika

Zapisać należy wszystkie numery i znaki znajdujące się na tabliczce znamionowej silnika.

Numery te są niezbędne do uzyskania informacji o częściach zamiennych i gwarancji.

Numer seryjny silnika (B):

--	--	--	--	--	--	--	--	--	--	--	--	--	--	--

Model silnika (C):

--	--	--	--	--	--	--	--	--	--	--	--	--

Abs.Coeff. (D):

--	--	--	--	--	--	--	--	--	--



Silniki Serii 300



Silniki PowerTech

GENERALNY DYSTRYBUTOR:

