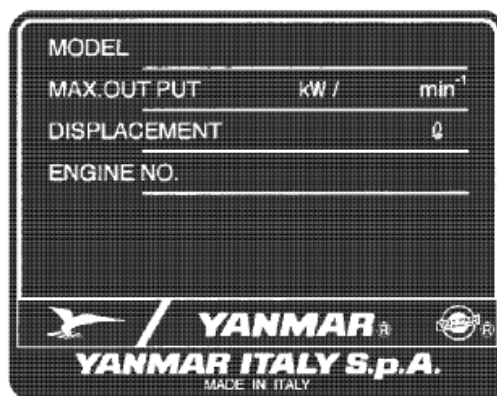
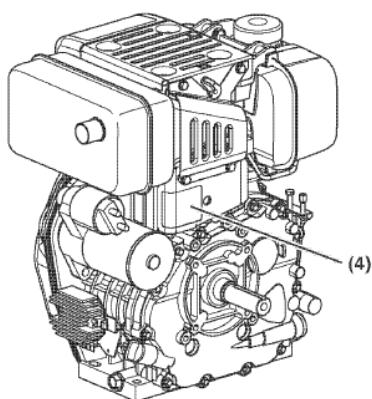


1. Tabliczka znamionowa silnika z numerem seryjnym

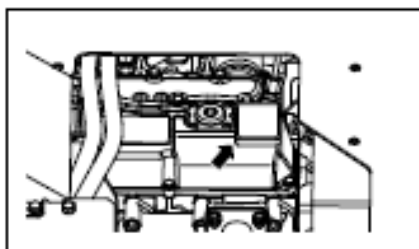
Tabliczka z numerem seryjnym silnika znajduje się na osłonie cylindra (silniki jednocylindrowe YANMAR). Pod żadnym pretekstem nie należy demontować tej tabliczki

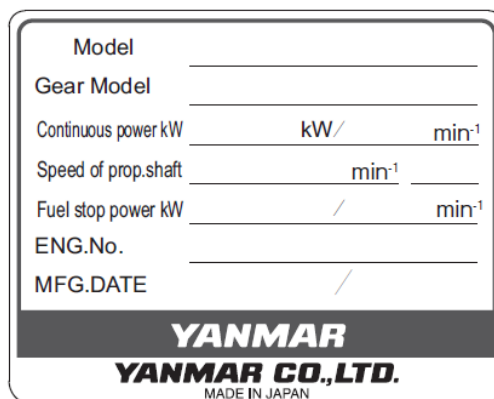
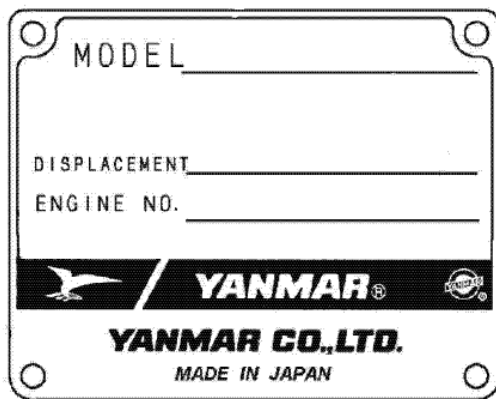


Przykładowy wygląd tabliczki na silnikach Yanmar

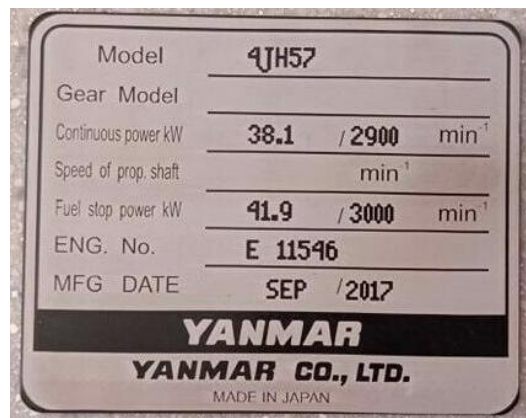
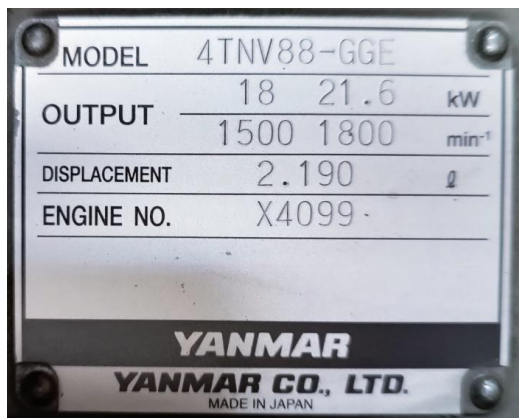


Tabliczka z numerem seryjnym silnika znajduje się na górnej części pokrywy dźwigni zaworów (silniki wielocylindrowe YANMAR). Pod żadnym pretekstem nie należy demontować tej tabliczki



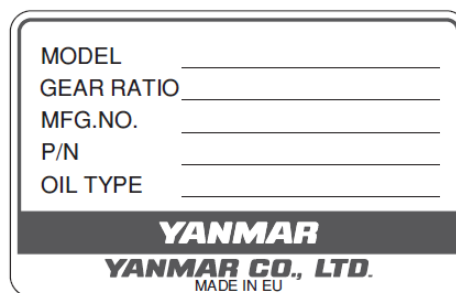
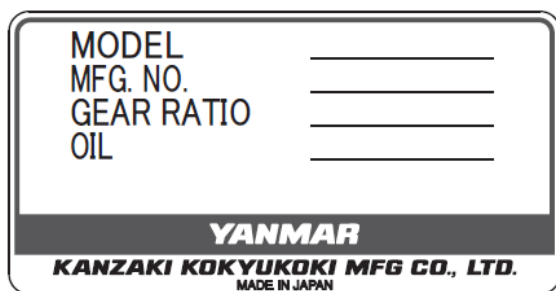


Przykładowy wygląd tabliczki na silnikach wielocylindrowych Yanmar



2. Tabliczka z numerem seryjnym przekładni

Pod żadnym pozorem nie należy zrywać / usuwać tej tabliczki



Przykładowy wygląd tabliczki znamionowej na przekładniach Yanmar



GENERALNY DYSTRYBUTOR:

TECHBUD

Techbud Sp. z o.o.
ul. Gorzowska 12
65-127 Zielona Góra

tel. +48 68 470 72 50
fax +48 68 470 72 51
www.techbud.eu
techbud@techbud.eu

Dział Serwisu
tel. +48 68 470 72 64, 65
mobile 692 434 324
mobile 606 144 496
serwis@techbud.eu

