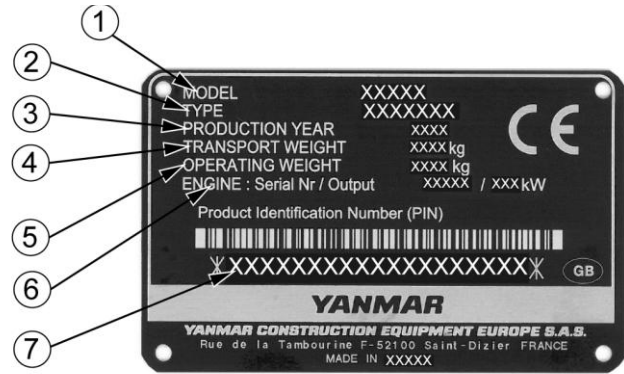
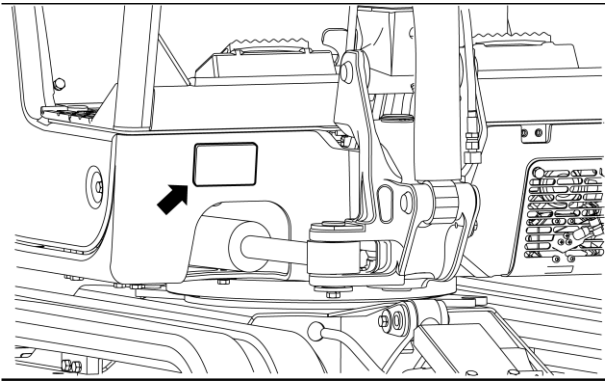


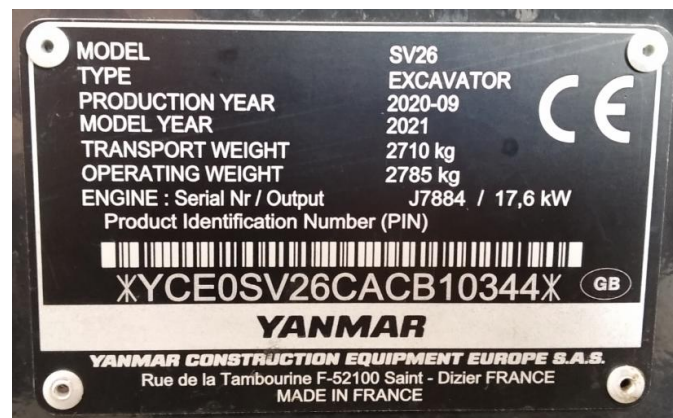
## 1. Tabliczka z numerem seryjnym maszyny

Tabliczka z numerem seryjnym maszyny znajduje się na podwoziu obrotowym, jak pokazano obok. Pod żadnym pretekstem nie należy demontować tej tabliczki.



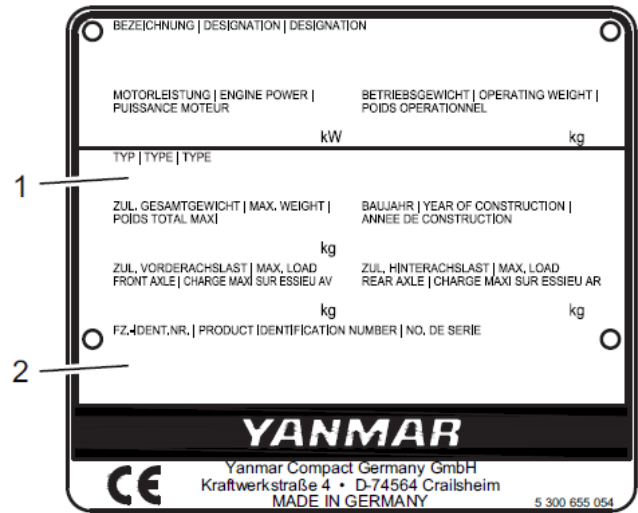
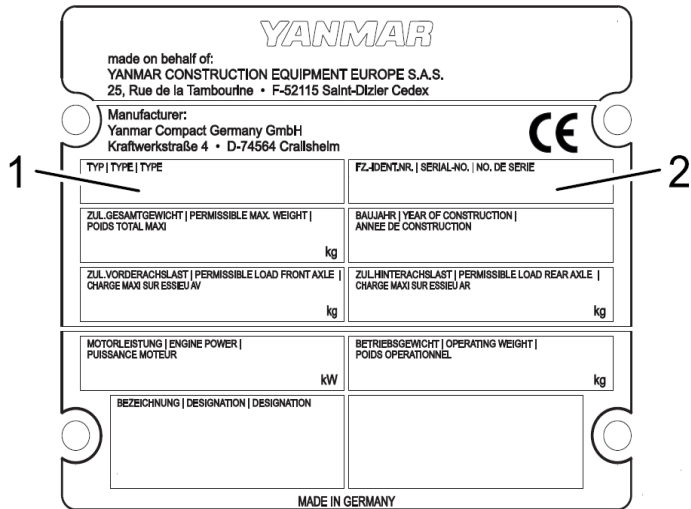
### Opis tabliczki:

- 1 - Nazwa modelu
- 2 - Typ (Kategoria maszyny)
- 3 - Rok produkcji maszyny
- 4 - Waga transportowa -  
Masa maszyny bez operatora, wyposażonej w standardową łyżkę, ze wspornikiem łyżki
- 5 - Ciężar maszyny (z operatorem + 75 kg)
- 6 - Numer seryjny i moc silnika
- 7 - Tabliczka z numerem seryjnym maszyny



## 2. Tabliczka znamionowa z numerem seryjnym maszyny

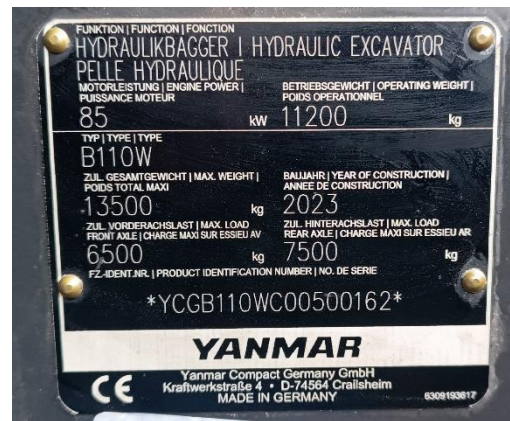
Na tabliczce znamionowej są wybite typ pojazdu i numer seryjny.



1. Typ pojazdu

2. Numer seryjny

Przykładowy wygląd tabliczki znamionowej na maszynie



GENERALNY DYSTRYBUTOR:

**TECHBUD**

Techbud Sp. z o.o.  
ul. Gorzowska 12  
65-127 Zielona Góra

tel. +48 68 470 72 50  
fax +48 68 470 72 51  
www.techbud.eu  
techbud@techbud.eu

Dział Serwisu  
tel. +48 68 470 72 64, 65  
mobile 692 434 324  
mobile 606 144 496  
serwis@techbud.eu

